

"CONCORSO DI IDEE TEATRO COMUNALE"

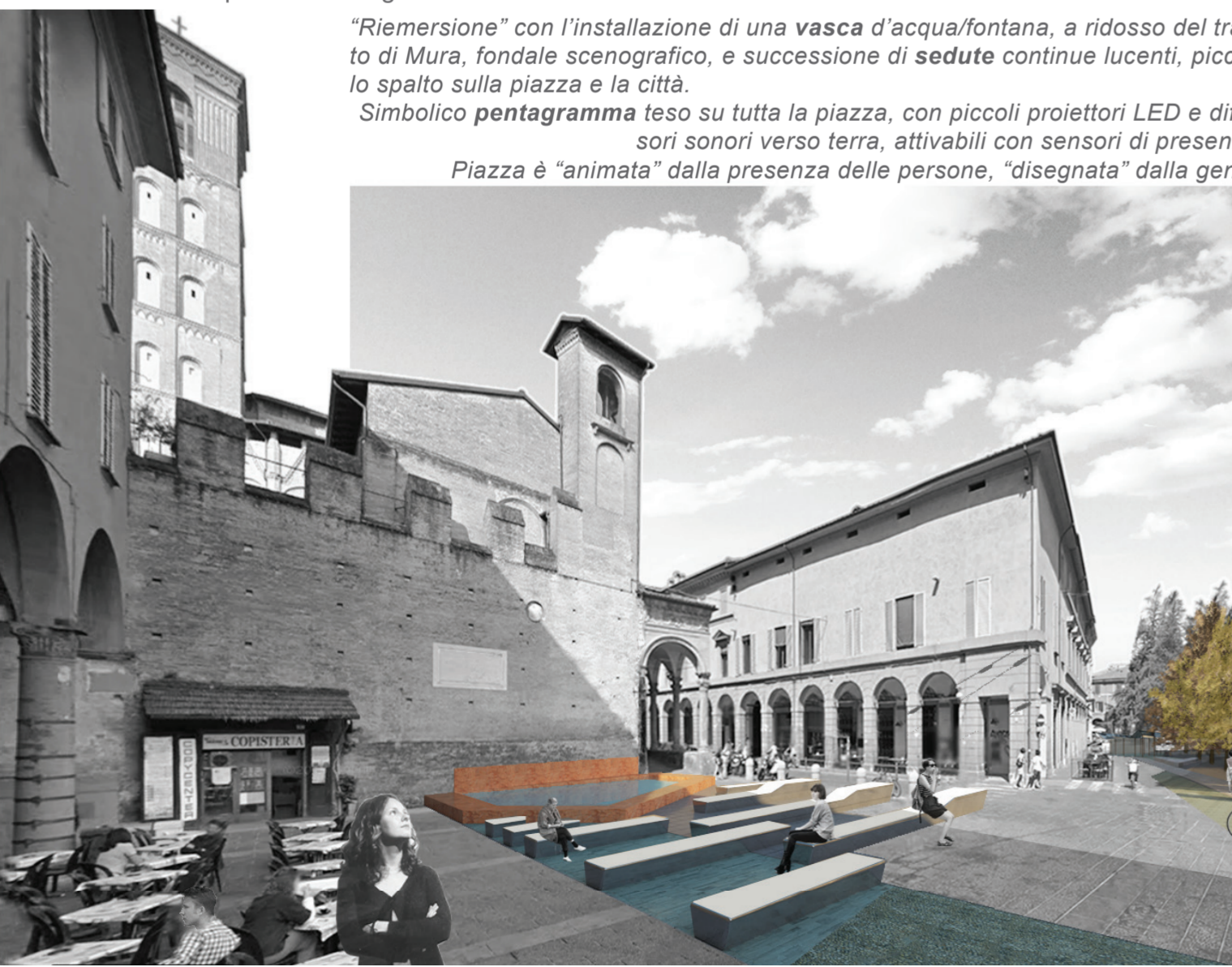


L'unitarietà e singolarità di un **isolato urbano** che ha ancora in sé la memoria di un vuoto prolungato nella *scena urbana*, solo in parte colmato dalla scena teatrale, rappresenta senz'altro un "luogo".

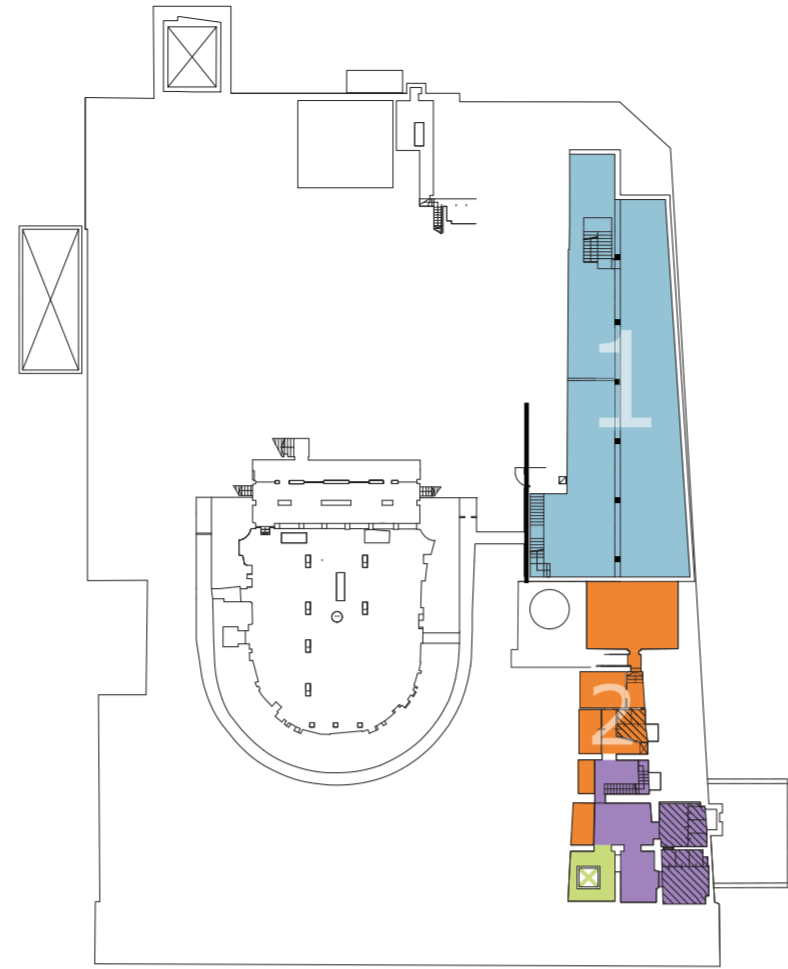
Recuperare la storia di questo luogo urbano fatto di vuoti e di pieni eccezionali è indispensabile per riconfigurare *un senso compiuto* nella città consolidata. **Due pareti** si accostano al teatro lungo le vie del Guasto e Respighi, con basamentali in *lastre grandi di selenite* completano così la perimetrazione unitaria dell'intero isolato. E' l'occasione per evocare la presenza nascosta dell'**acqua** "sotterranea" e connotare in questo modo gli ambiti urbani interessati.

- Cerchia dei Mille
- Mura di Selenite
- Canale di Savena
- Percorso dell'acqua
- Percorso verde
- Parcheggio bici

"Riemersione" con l'installazione di una **vasca d'acqua/fontana**, a ridosso del tratto di Mura, fondale scenografico, e successione di **sedute continue lucenti**, piccolo spalto sulla piazza e la città.
 Simbolico **pentagramma** teso su tutta la piazza, con piccoli proiettori LED e diffusori sonori verso terra, attivabili con sensori di presenza.
 Piazza è "animata" dalla presenza delle persone, "disegnata" dalla gente.

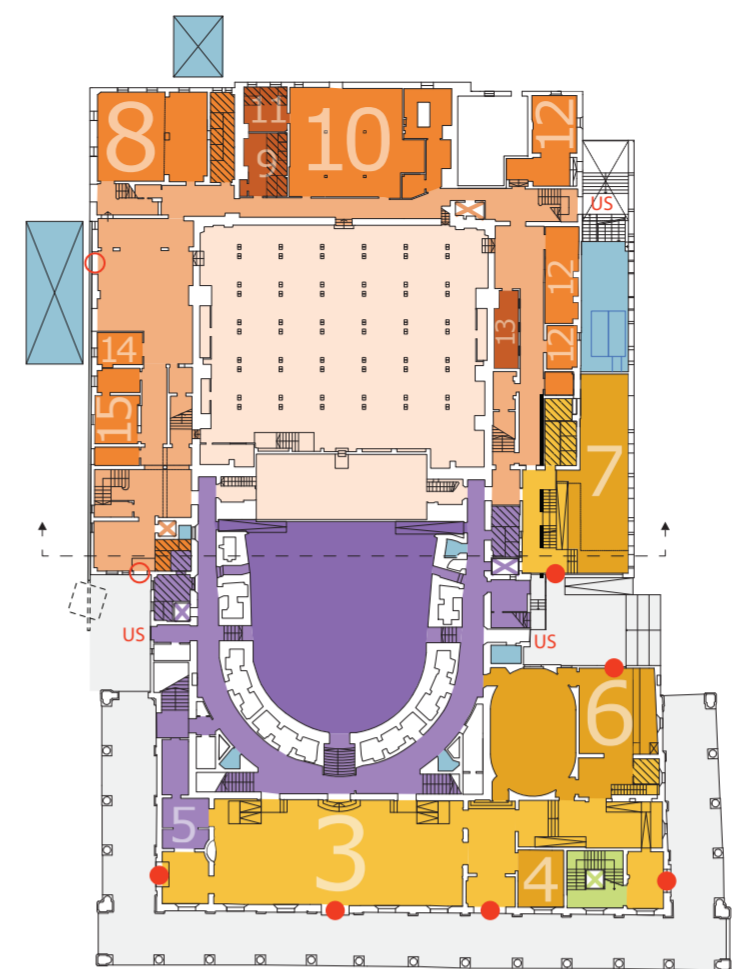


PIANO INT. - 2.80



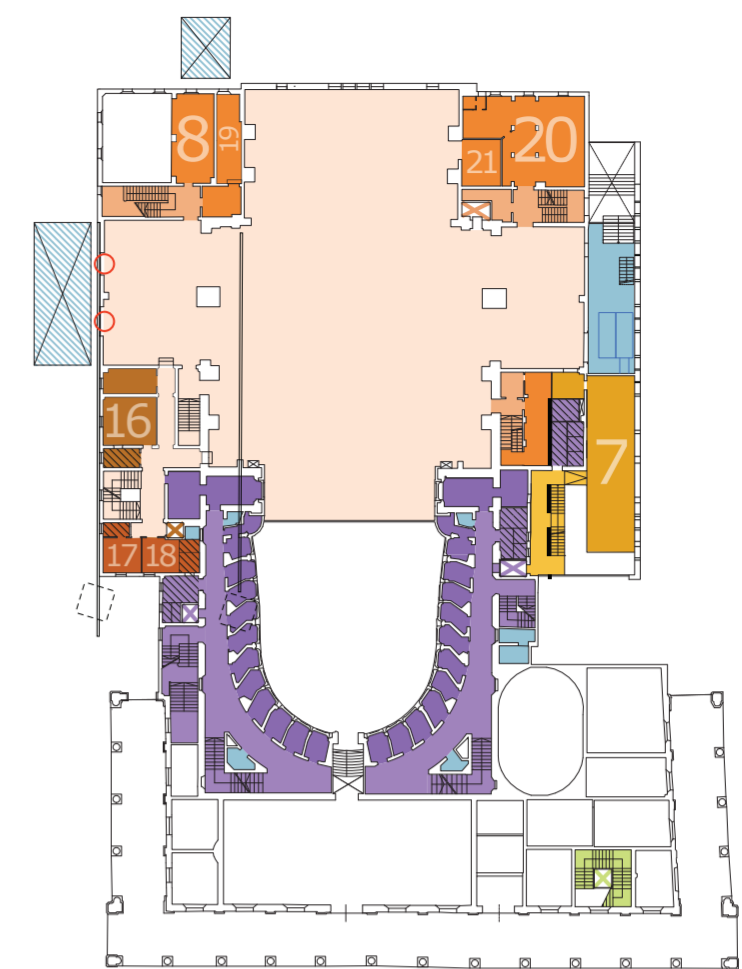
- 1 Vani tecnici
- 2 Deposito Bar

PIANO TERRA +0.6



- 3 Foyer
- 4 Guardaroba
- 5 Biglietteria
- 6 Bar
- 7 Sala Polivalente
- 8 Falegnameria
- 9 Spogli. fal.
- 10 Sartoria
- 11 Spogli. sart.
- 12 Lab. Eletttrici
- 13 Spogli. El.
- 14 Lavanderia

PIANO 1 +3.5



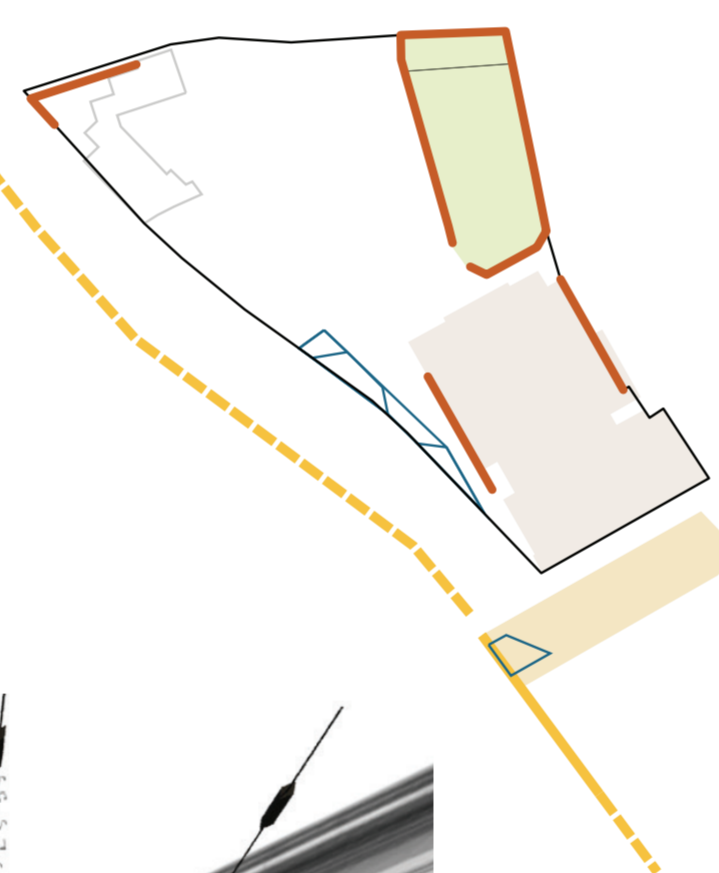
- 15 Ambulatorio
- 16 Dir. allestimenti scenici
- 17 Cam. Maestro Coro
- 18 Cam. Maestro Direttore
- 19 Ufficio capo macchinisti
- 20 Attrezzzeria
- 21 dep.pianoforti

PIANO 2 +6.37

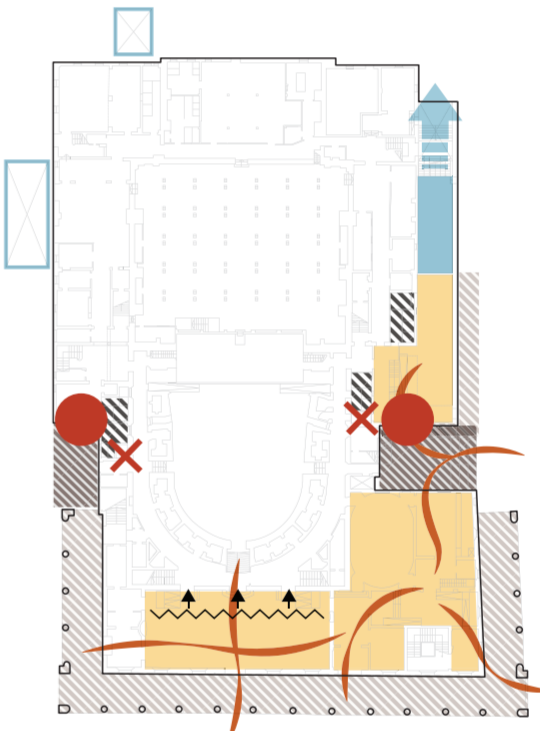
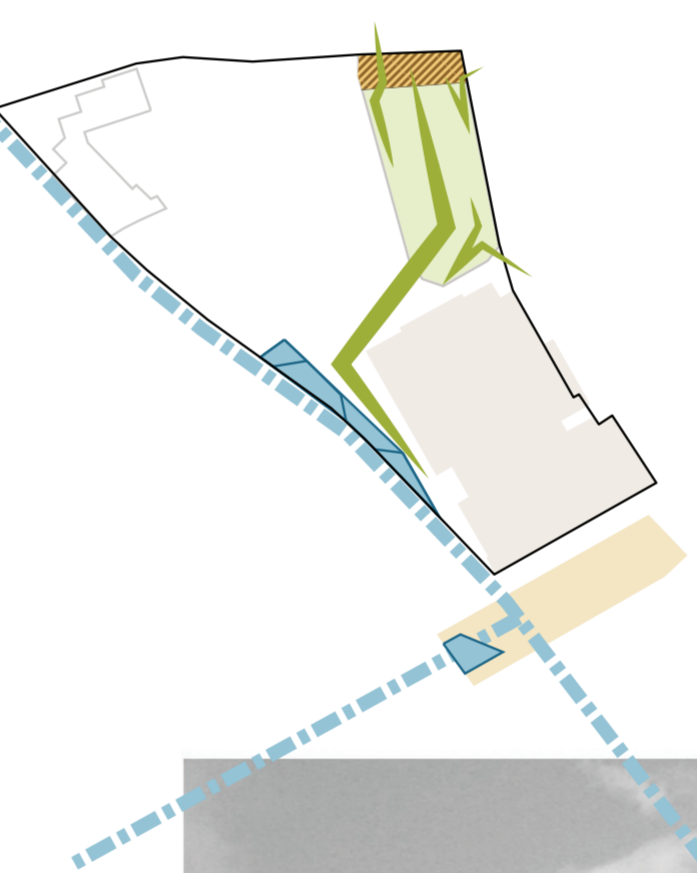


- 22 Spogli. coro don.
- 23 Spogli. tcnici macch.
- 24 Truccatori
- 25 Camerini
- 26 Sala Quadri
- 27 Uffici
- 28 Archivio audio/

UN ISOLATO URBANO E LE MURA DEL MILLE E DI SELENITE



VERDE PIÙ ACCESSIBILE E RIEMERSIONE DELLE ACQUE



- ingresso pubblico
- ingresso servizio
- uscita di sicurezza
- ascensori
- impianti
- servizi igienici
- spazi esterni pertinenti
- spazi utenti interni
- spazi pubblici
- uffici
- servizi pubblico
- servizi tecnici

Favorire l'apertura pubblica, inserimento di **servizio bar/tavola calda**, accesso e visibilità dei locali ricettivi, direttamente dal foyer e sala Gruger, dal porticato e nuova piazzetta di accesso, in maniera avvolgente e permeabile, presenza costante e presidio.
2 blocchi di bagni+ascensori+cavedi
+ingressi artisti pubblico laterali.



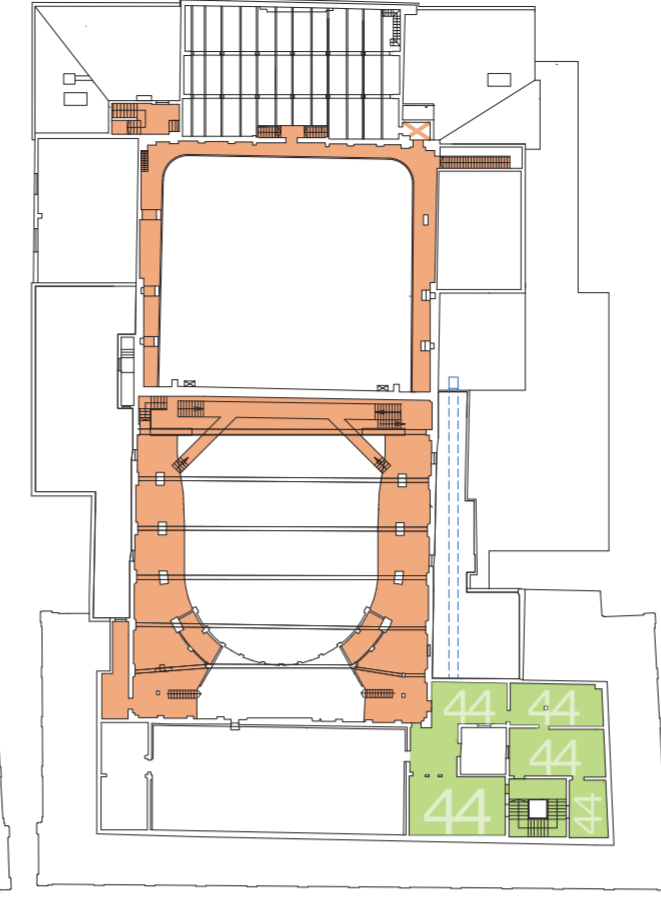
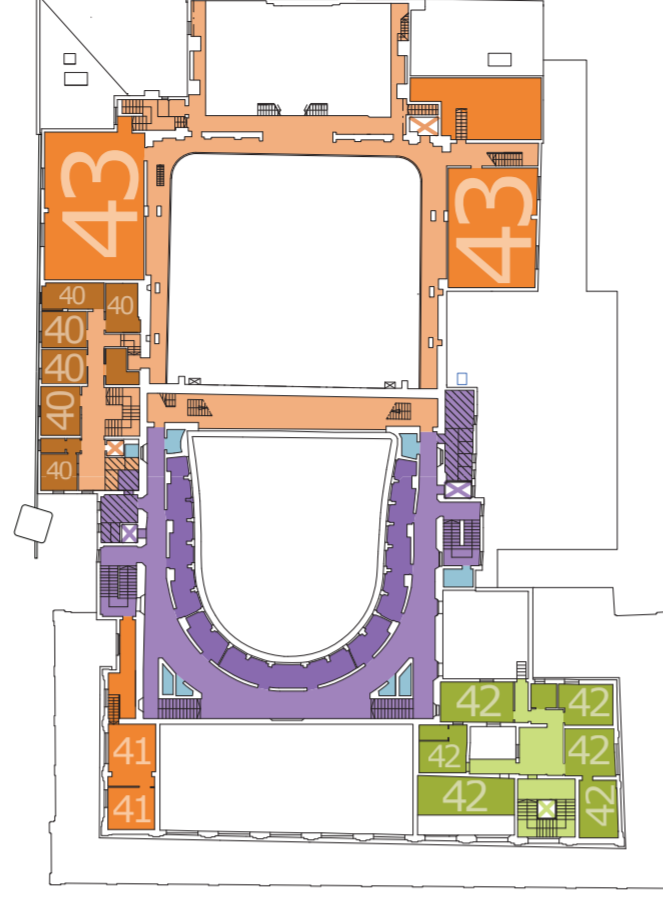
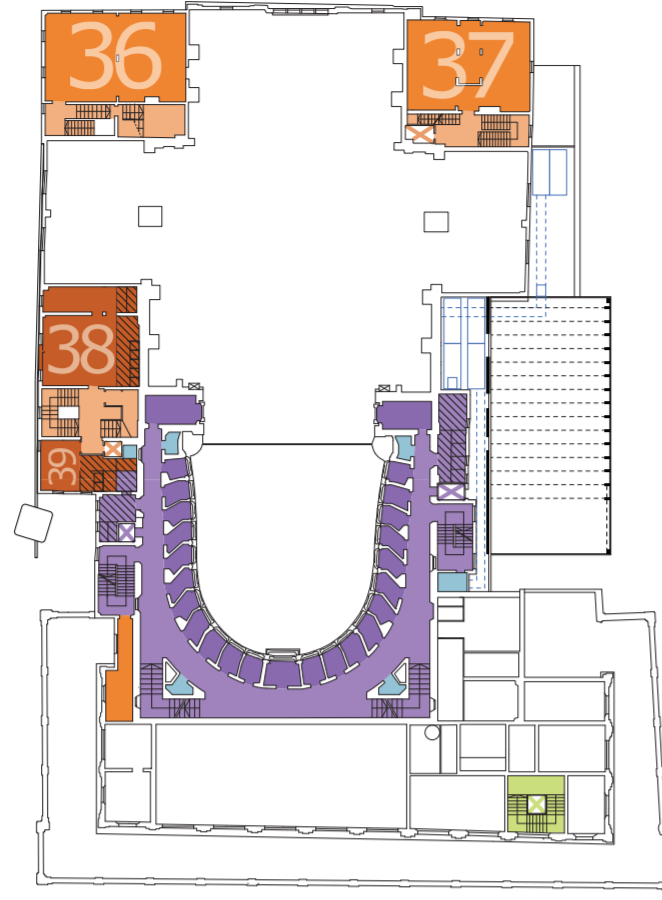
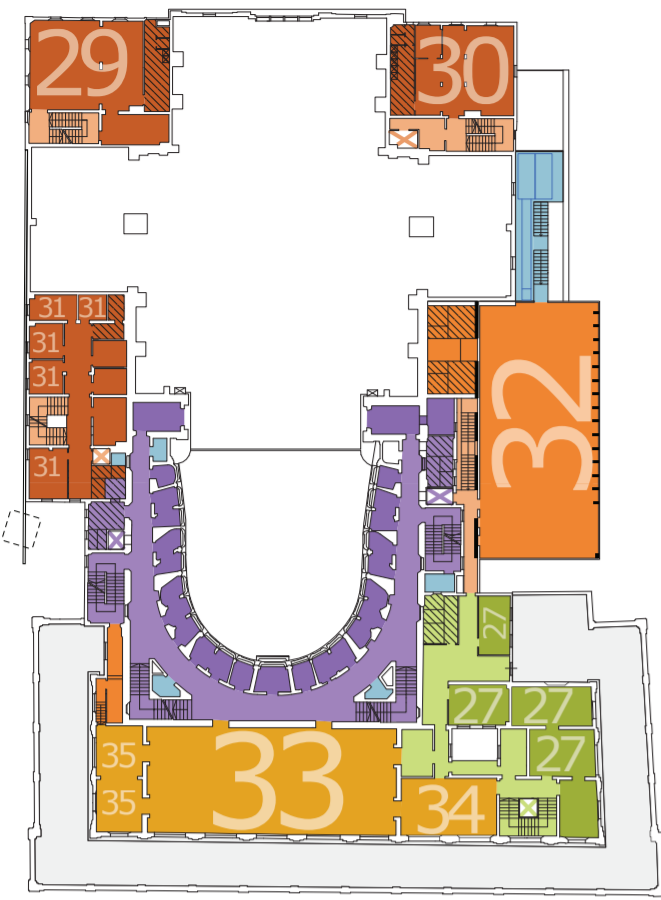
PIANO 3 +9.7

PIANO 4 +12.45

PIANO 5 +15.0

PIANO 6 +18.2

"CONCORSO DI IDEE TEATRO COMUNALE"



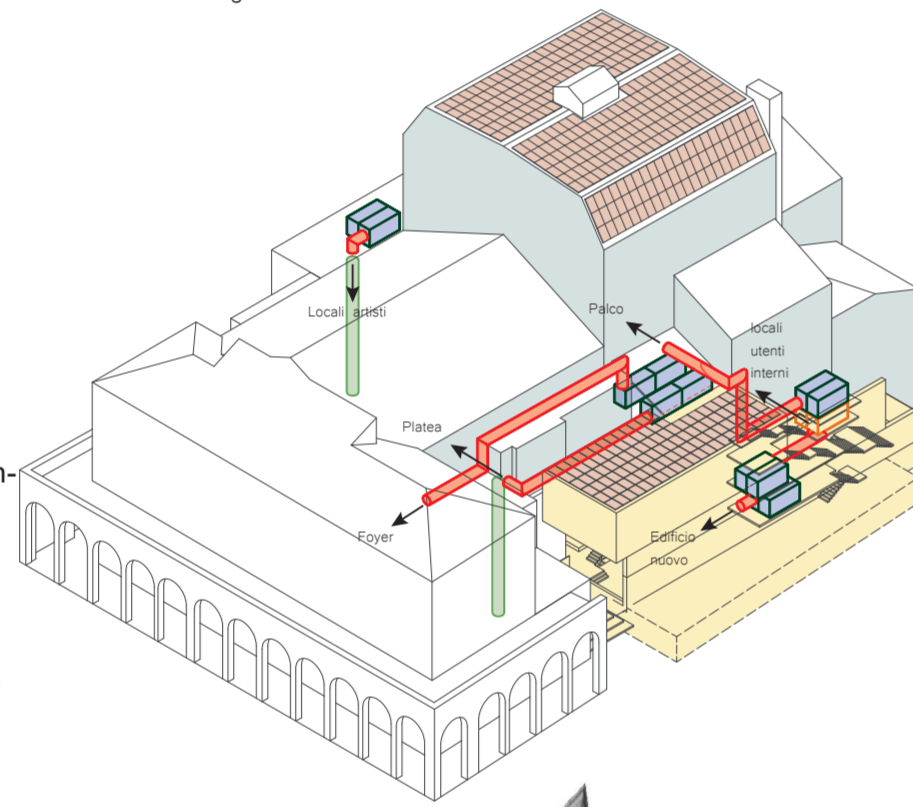
29 Spogl. coro uom.
30 Spogl. comparse
31 Cam. Artisti
32 Sala Prove
33 Foyer alto
34 Sala Cappelli
35 Bar/Catering

36 Calzoleria
37 Comparse
38 Spogl. orchestra uom.
39 Spogl. orchestra donne

40 Direzione Art.
41 Archivio musicale
42 Uffici
43 Sala prove

44 Archivio

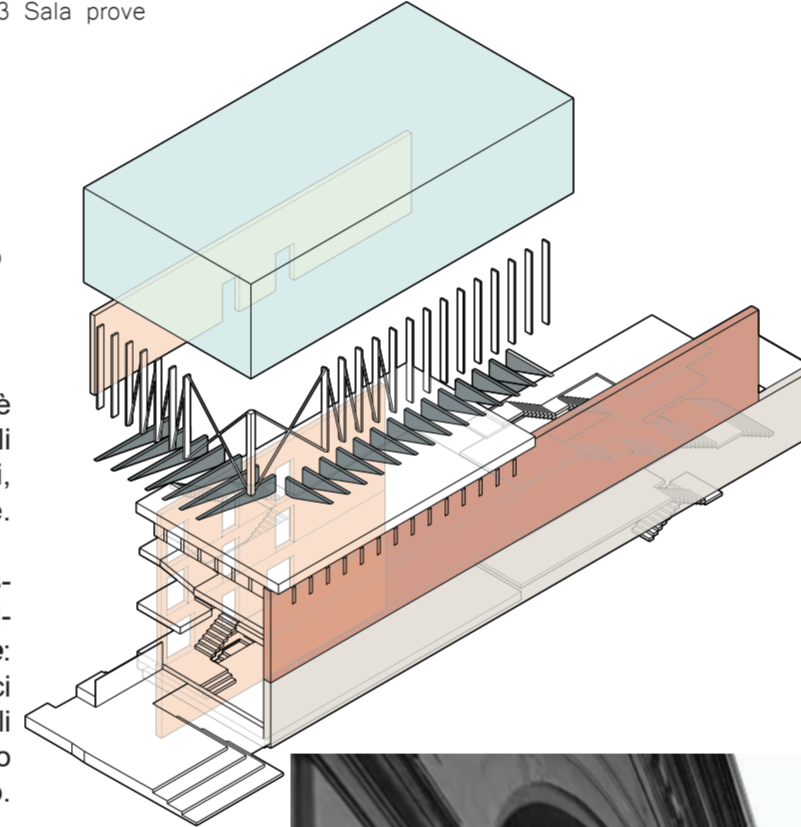
- volume nuovo
- rivestimento a cappotto
- fotovoltaico
- UTA
- condotti UTA
- cavedi



- rivestimento in pietra selenite
- rivestimento in laterizio sagomato
- struttura a telaio microlamellare
- chiusura in polibarbonato
- setto portante

Integrato a questo "castello" impiantistico c'è il sistema di **scale di sicurezza**, utilizzabili per accedere dall'esterno alle manutenzioni, fino alle coperture.

Il nuovo edificio su via del Guasto potrà essere sormontato in una **seconda fase** dal volume traslucido della **sala prove polivalente**: nel fagotto aperto dell'ultimo corso di conci sarà possibile montare a secco delle sottili mensole di acciaio per sorreggere lo sbalzo del solaio.



Lastre di **selenite** e **cotto trafileato** costruiscono i due **muri scenografici**, con filari di **conci** ideali di un metro di lato, con molte **fughe verticali aperte**, a creare ferri-toie o finestre in maniera diffusa sulle pareti e renderle permeabili agli sguardi, alla luce naturale ed artificiale (**alloggiamenti di streep led**).

Di **acciaio** è la intelaiatura della costruzione basamentale, mentre il **legno micro-lamellare** è impiegato per la leggerezza del volume superiore, assieme all'involucro laterale in **lastre di polibarbonato** a celle chiuse.

Creazione di un ampio piano interrato e di una vera e propria **"infrastruttura tecnologica"** verticale, dotata di **grigliati** per l'alloggiamento di UTA e di spazi per il **transito di tubazioni e cavidotti**, risolve tutte le problematiche di natura impiantistica derivati dalla necessità di fornire tutte le **8 aree** che compongono l'edificio, di una dotazione impiantistica autonoma, efficiente e flessibile.

