

# I tempi per le riqualificazioni

Undici edifici nei quartieri della città individuati attraverso il percorso Collaborare Bologna. Undici luoghi che verranno trasformati grazie ai fondi del Programma Operativo Nazionale Città Metropolitane 2014/2020 conosciuto come PON METRO.

Attraverso i Laboratori di Quartiere verranno coinvolti cittadini, comunità e imprese che, insieme ai Quartieri, daranno le linee guida progettuali per le destinazioni d'uso degli 11 edifici.

Questi gli edifici:

## **Ex Casa Boschini via del Carroccio**

(Quartiere Borgo Panigale-Reno)

## **Villa Serena**

(Quartiere Borgo Panigale-Reno)

## **Spazio per attività giovanili e palestra Popolare all'interno del Centro Sportivo Barca**

(Quartiere Borgo Panigale-Reno)

## **Biblioteca Tassinari Clò e Villa Spada**

(Quartiere Porto-Saragozza)

## **Centrale termica Biblioteca Borges e Nido Coccheri**

(Quartiere Porto-Saragozza)

## **PalaDozza**

(Quartiere Porto-Saragozza)

## **Spazio per attività giovanili e palestra Popolare all'interno del Centro Sportivo Pizzoli**

(Quartiere Navile)

## **Ex-scuola di via Lombardia 36**

(Quartiere Savena)

## **Ex Centro civico via Portazza**

(Quartiere Savena)

## **Ex edificio rurale via Fantoni, 13**

(Quartiere San Donato-San Vitale)

## **Ex-Mercato San Donato**

(Quartiere San Donato-San Vitale)

Fasi:

Riassumendo e mettendo in chiaro i prossimi passi, possiamo individuare diverse fasi:

### **maggio–giugno 2017**

Durante i Laboratori di Quartiere verranno coinvolti cittadini, comunità, associazioni e imprese per confrontarsi sulle funzioni e le attività di massima degli immobili

### **luglio 2017–marzo 2018**

Analisi di fattibilità e di progettazione

### **aprile–dicembre 2018**

Gare d'appalto e assegnazione delle opere di riqualificazione

### **gennaio-dicembre 2019**

Avvio e monitoraggio cantieri

### **gennaio 2020**

Avvio delle attività

# I tempi per le riqualificazioni

---

## **maggio–giugno 2017**

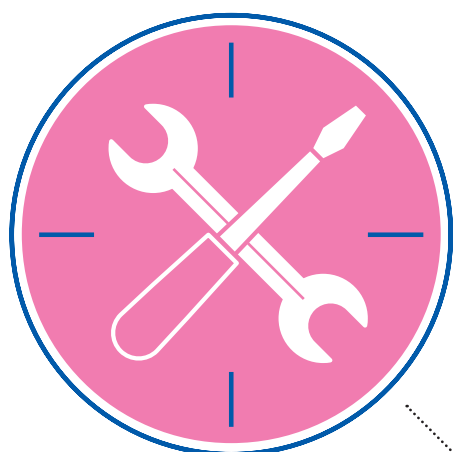
Durante i Laboratori di Quartiere verranno coinvolti cittadini, comunità, associazioni e imprese per confrontarsi sulle funzioni e le attività di massima degli immobili

## **luglio 2017 –marzo 2018**

Analisi di fattibilità e di progettazione

## **gennaio 2020**

Avvio delle attività



## **gennaio –dicembre 2019**

Avvio e monitoraggio cantieri

## **aprile –dicembre 2018**

Gare d'appalto e assegnazione delle opere di riqualificazione