

Dipartimento Urbanistica Casa e Ambiente
Settore Piani e Progetti urbanistici

PUG | Bologna

incontro tematico | integrazione e attrattività
dei grandi poli produttivi e di servizi bolognesi

NOMISMA I2I Score

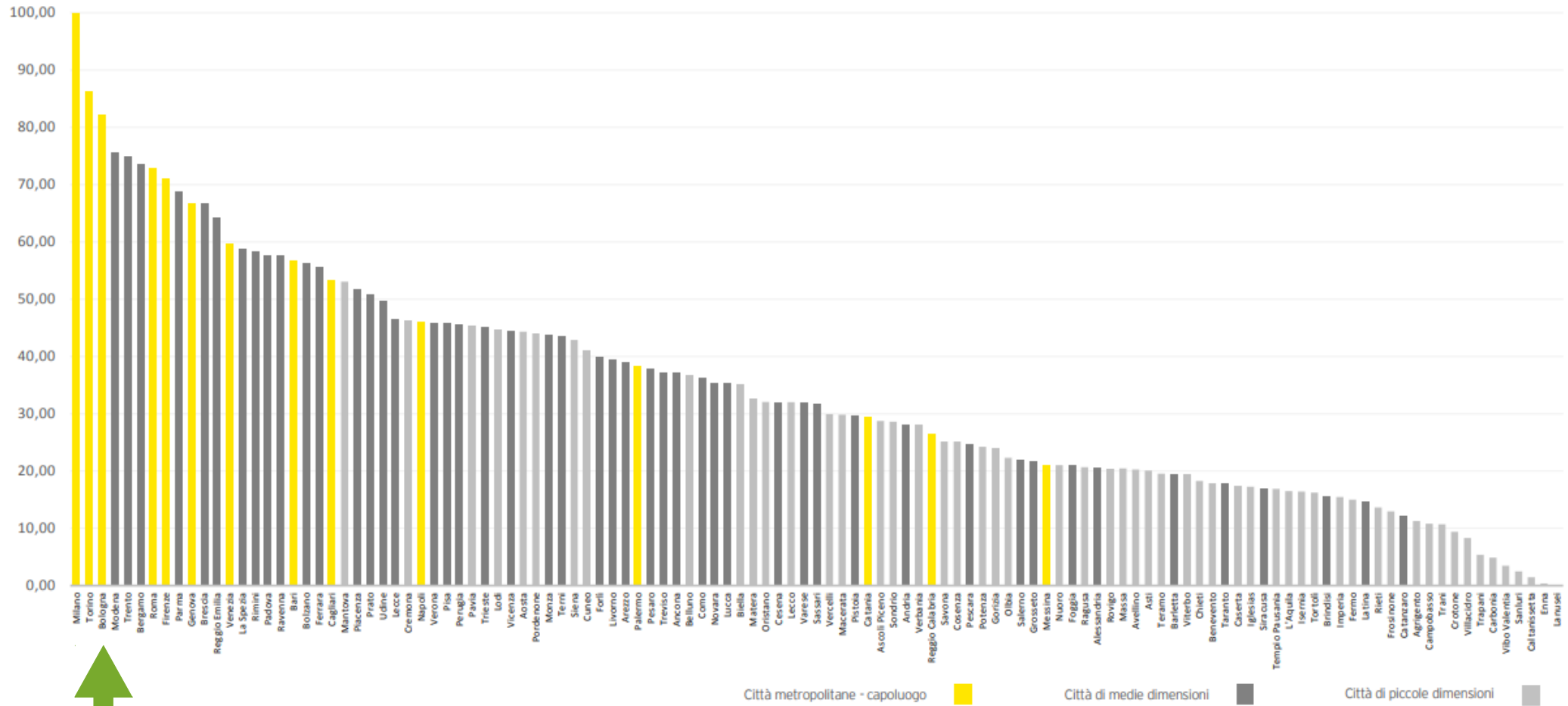


FONTE: elaborazioni ITALY2INVEST Nomisma

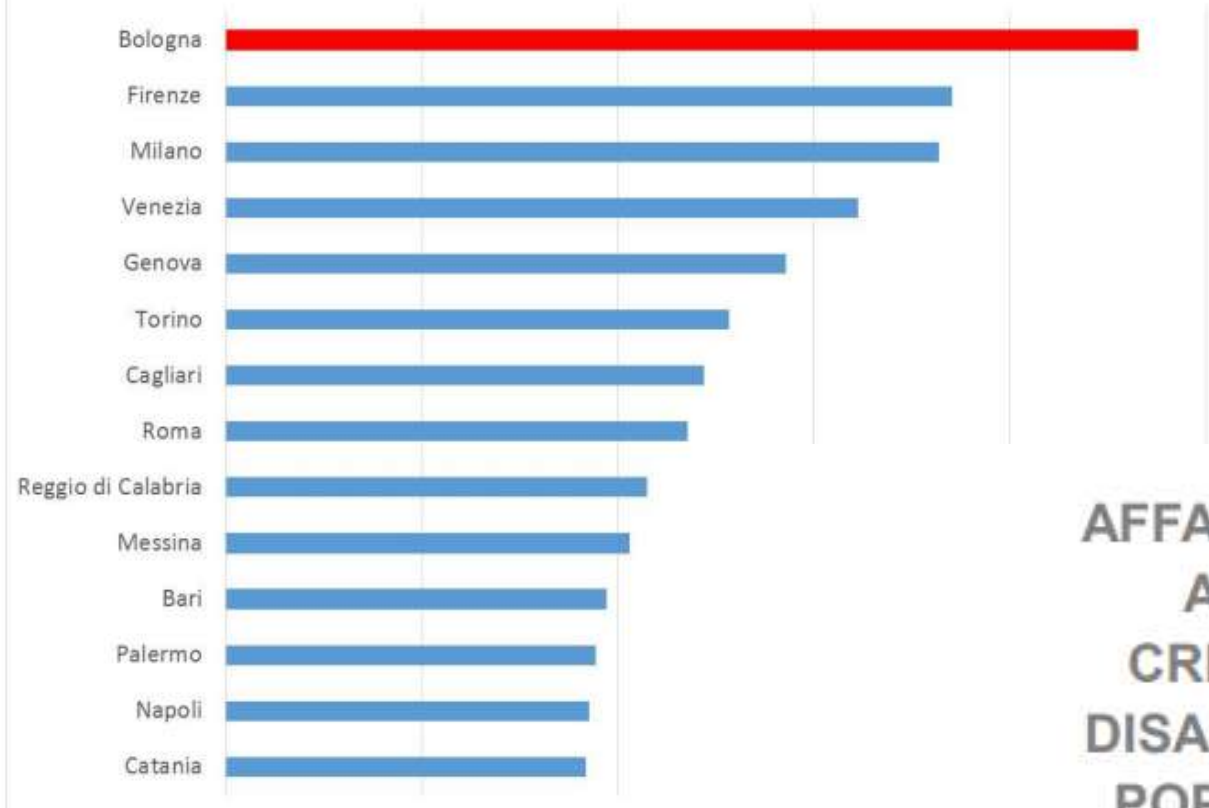
ICity Rate 2018 - le prime 10 città in classifica

Posizione 2018	Città	Punteggio	Posizione 2017
1	Milano	640,2	1
2	Firenze	621,6	3
3	Bologna	620,0	2
4	Trento	583,6	5
5	Bergamo	567,1	6
6	Torino	547,7	7
7	Venezia	544,1	4
8	Parma	539,1	9
9	Pisa	538,6	13
10	Reggio Emilia	532,8	11

IL RANKING NAZIONALE

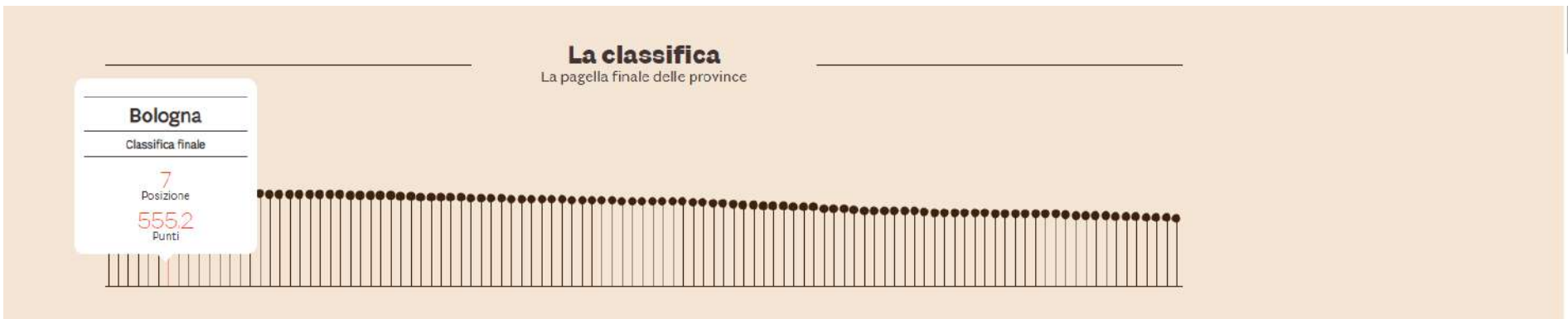
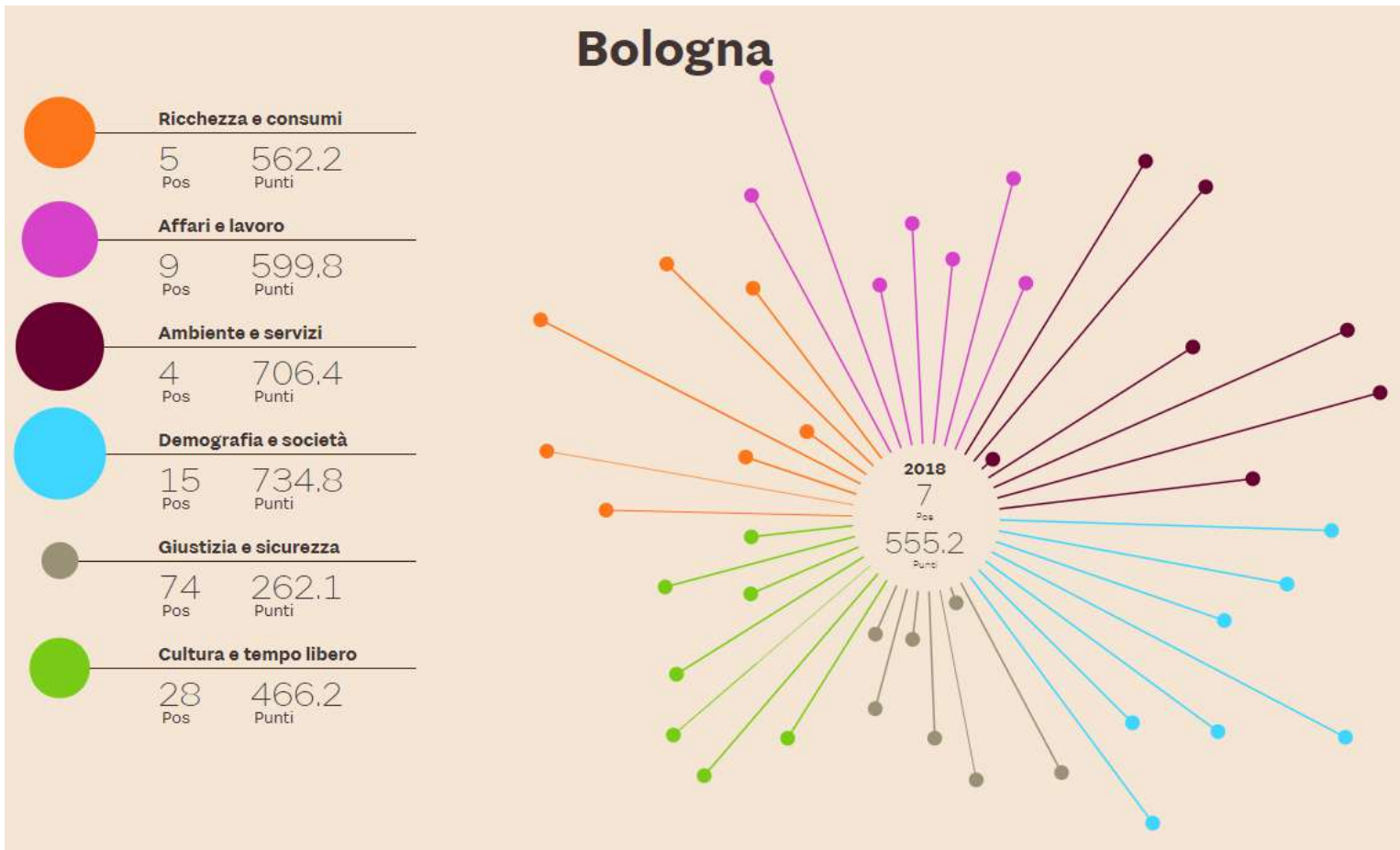


CLASSIFICA GENERALE



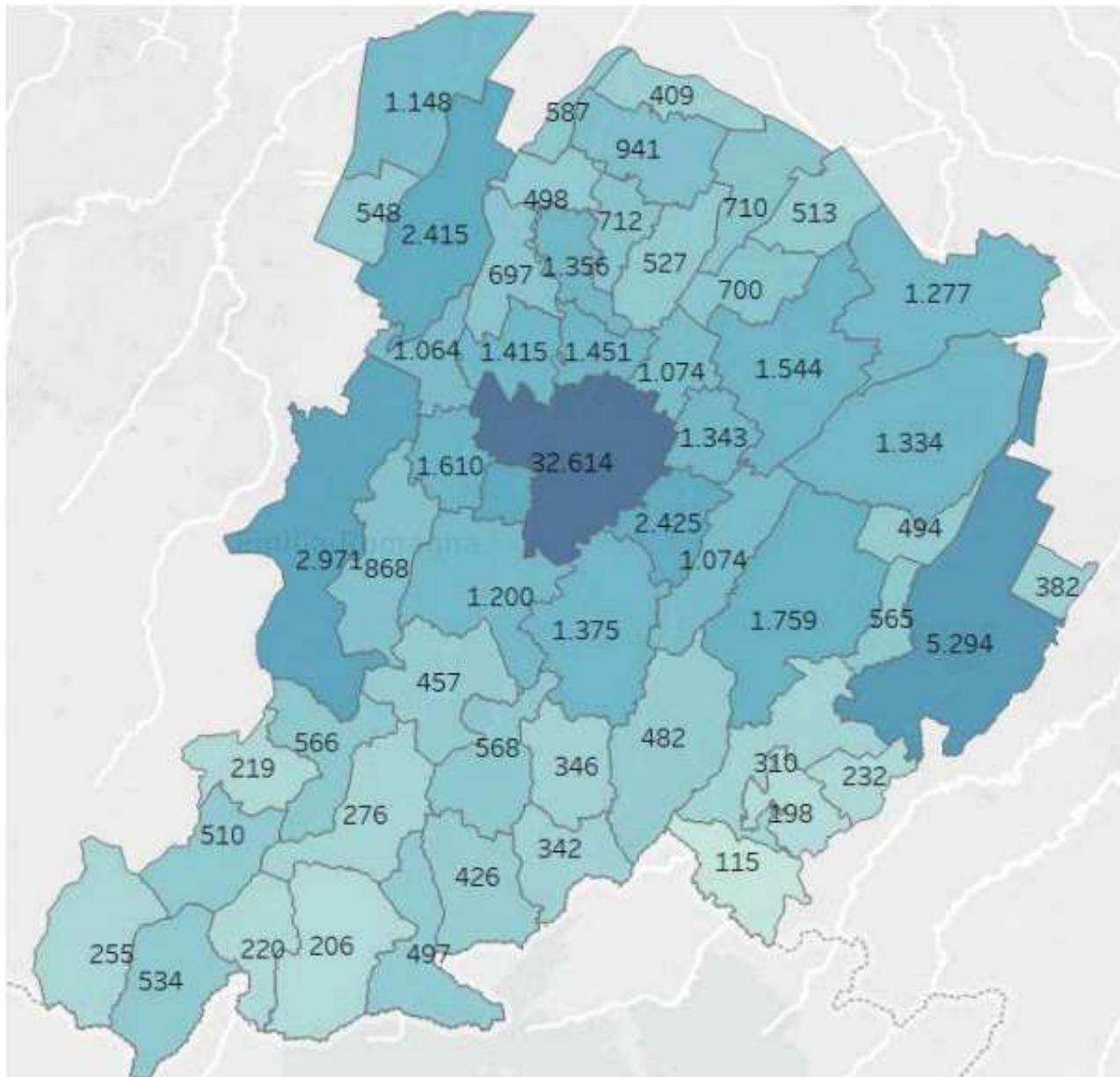
aree tematiche

- AFFARI E LAVORO 1° posto
- AMBIENTE 6° posto
- CRIMINALITA` 14° posto
- DISAGIO SOCIALE 2° posto
- POPOLAZIONE 12° posto
- SALUTE 8° posto
- SERVIZI FINANZIARI E SCOLASTICI 2° posto
- TEMPO LIBERO E TURISMO 2° posto
- TENORE DI VITA 2° posto



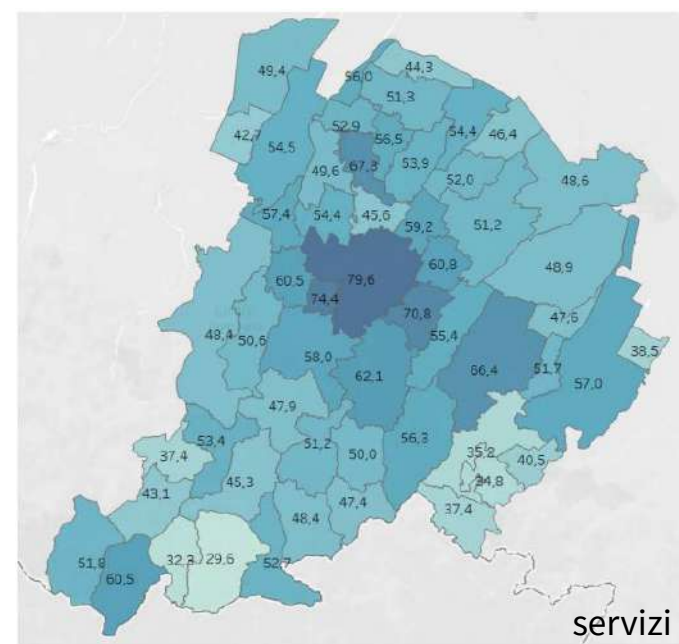
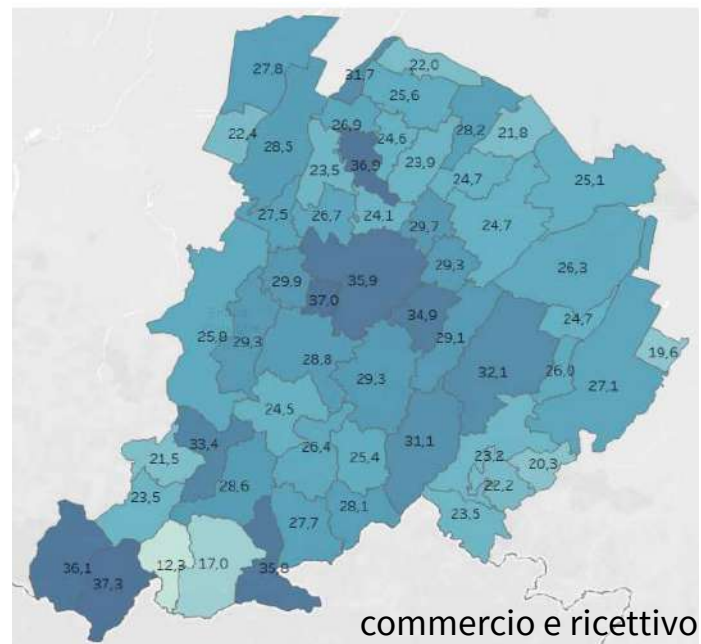
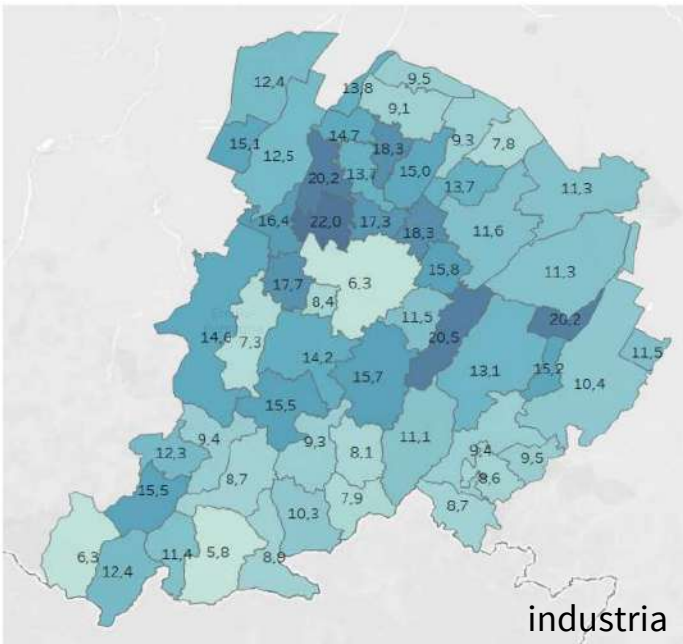
imprese | città metropolitana di Bologna

imprese attive al 31/12/2018

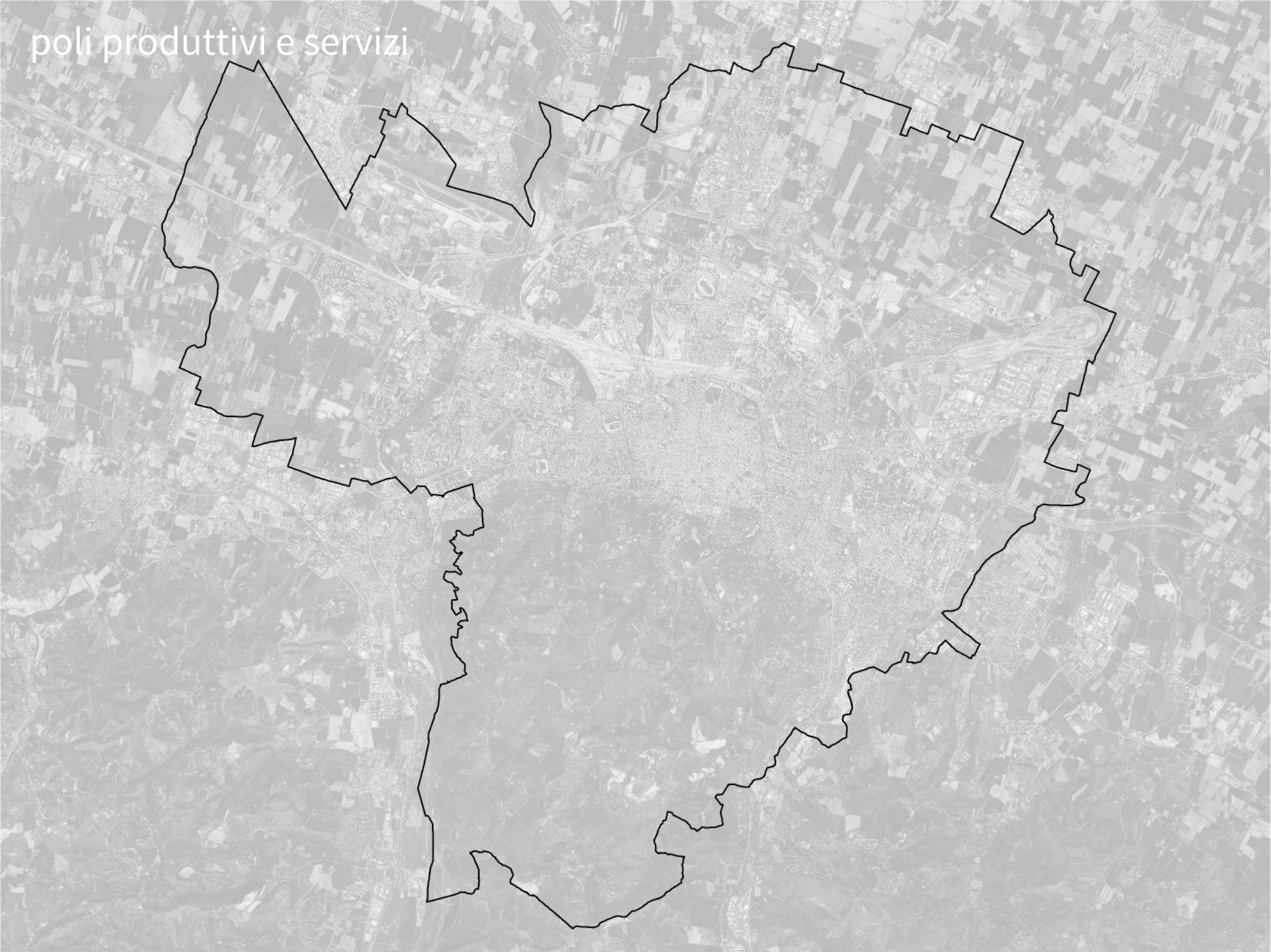


imprese | città metropolitana di Bologna


percentuale di imprese per tipologia e distribuzione nei comuni

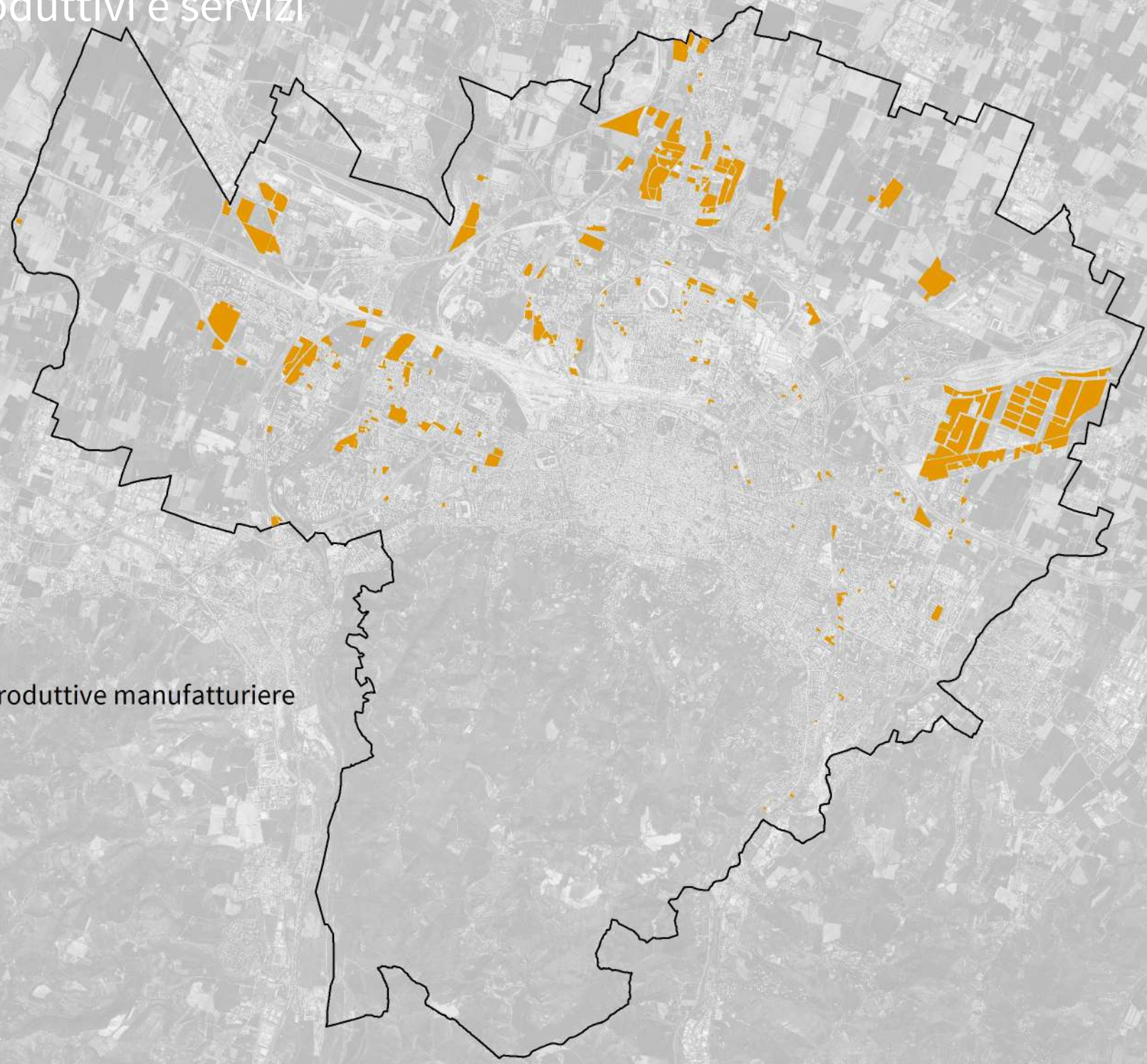


poli produttivi e servizi



poli produttivi e servizi

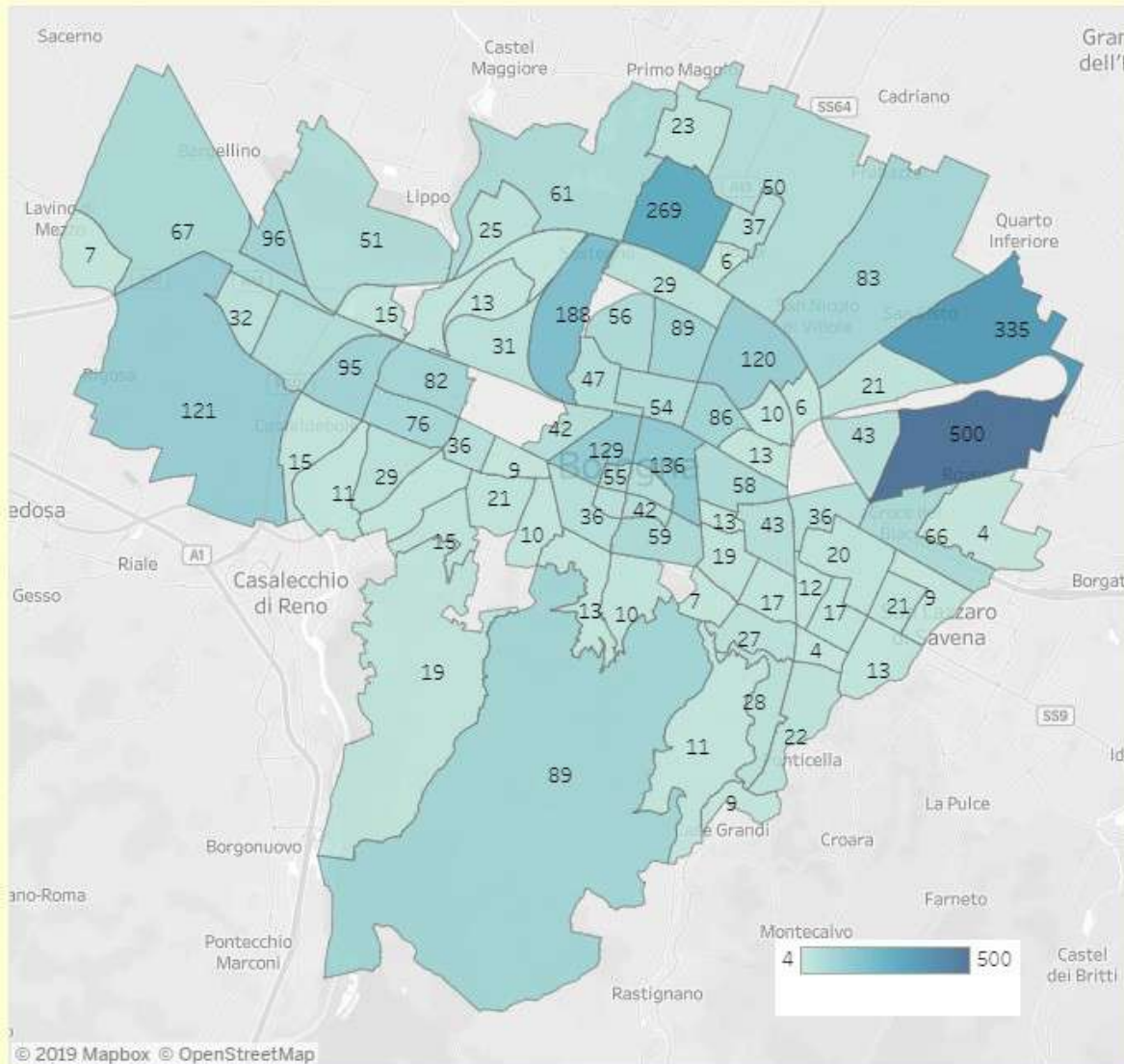
 attività produttive manifatturiere



aree produttive | città di Bologna

fabbricati ad uso produttivo | localizzazione per area statistica
(catasto categoria D, 2018)

Stock catastale nel comune di Bologna per quartiere, zona e area statistica al 31/12/2018
Indicatore: Numero di immobili - Gruppo: D



Scegli il livello territoriale

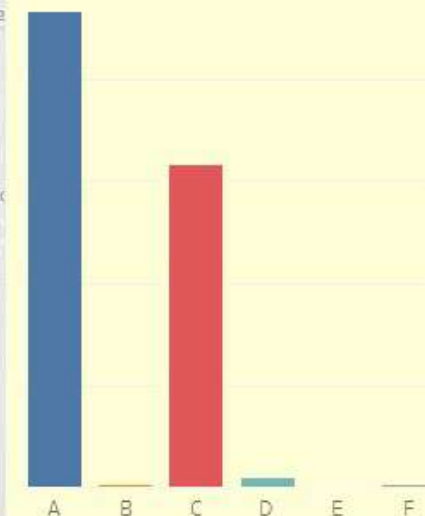
- Quartiere
- Zona
- Area Statistica

Scegli il gruppo

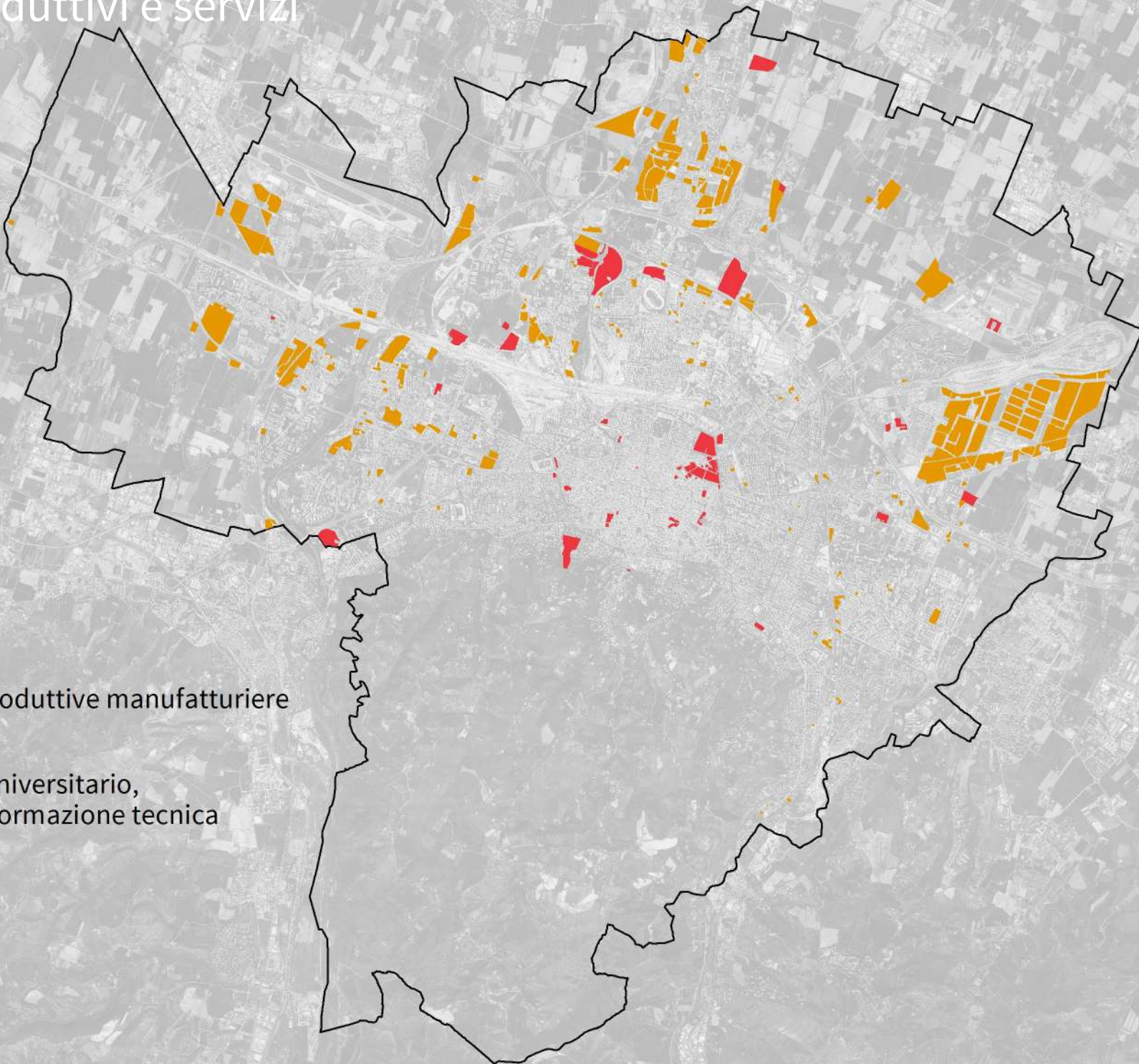
- (Tutti)
- A
- B
- C
- D
- E
- F

Clicca sulle aree della mappa per visualizzare il grafico della distribuzione nel territorio selezionato.

Numero di immobili - Area Statistica: *






poli produttivi e servizi

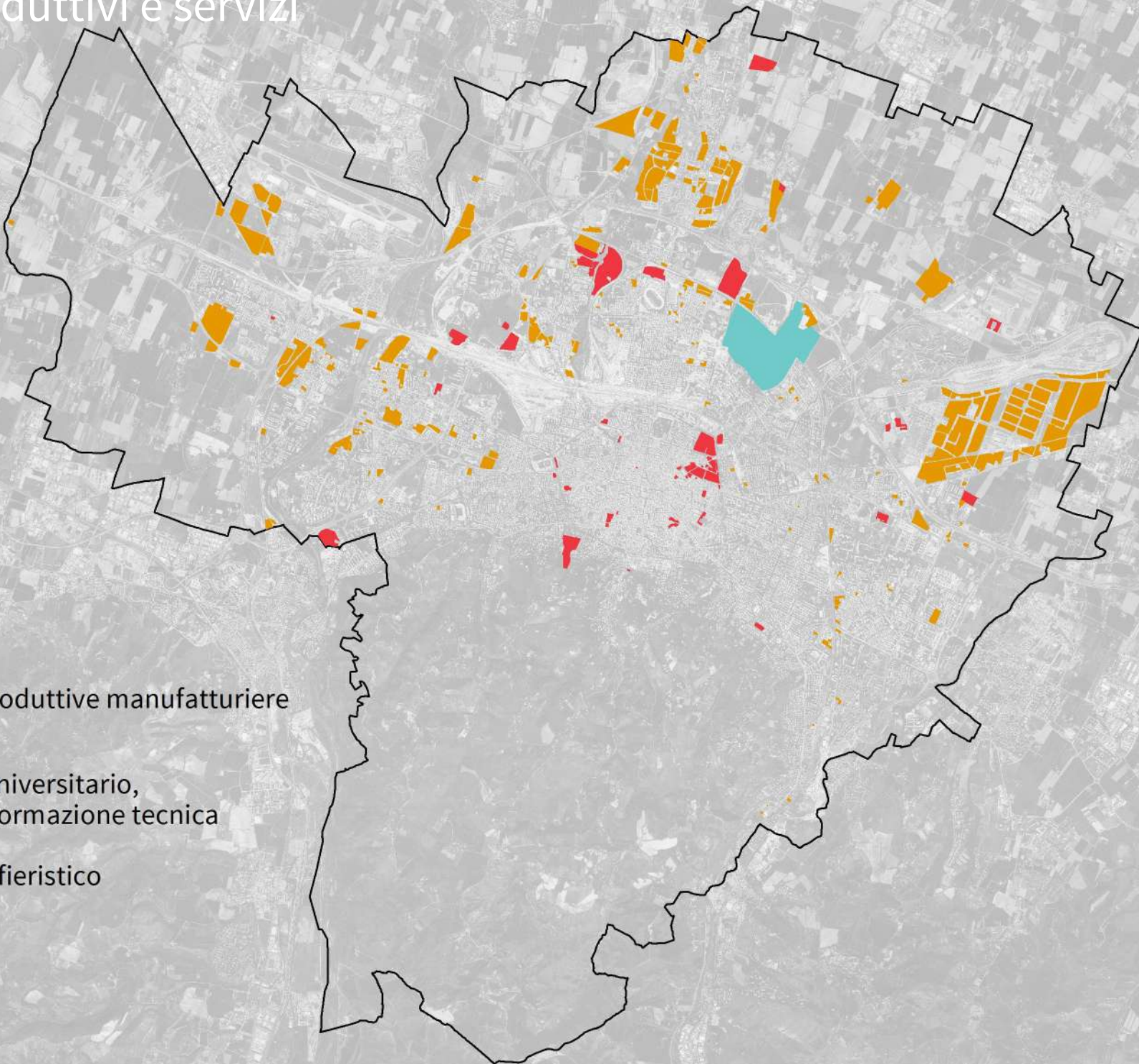


 attività produttive manifatturiere





 sistema universitario,
ricerca e formazione tecnica

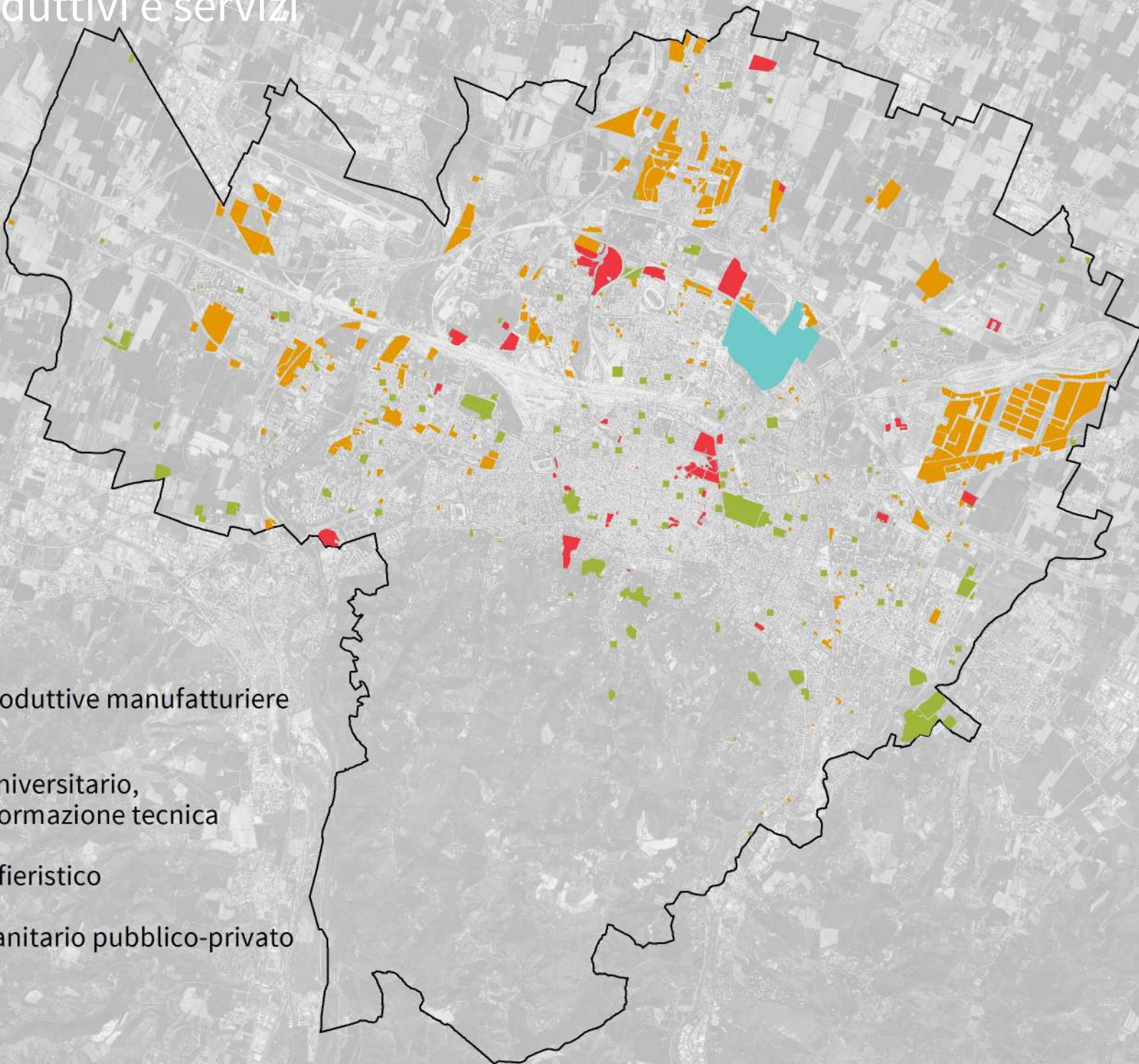
poli produttivi e servizi

-  attività produttive manifatturiere
-  sistema universitario, ricerca e formazione tecnica
-  quartiere fieristico

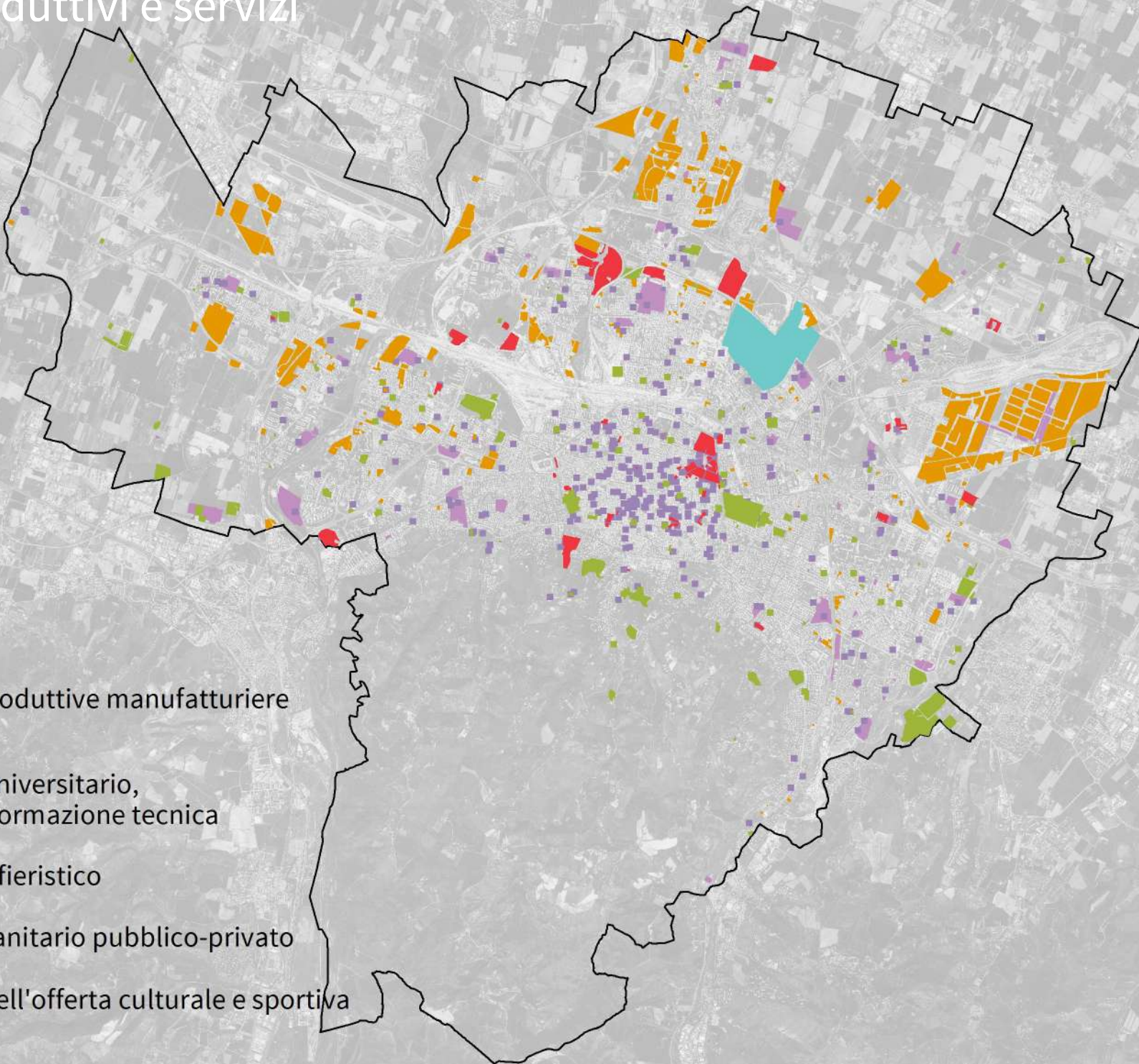


poli produttivi e servizi


-  attività produttive manifatturiere
-  sistema universitario, ricerca e formazione tecnica
-  quartiere fieristico
-  sistema sanitario pubblico-privato





poli produttivi e servizi




 attività produttive manifatturiere

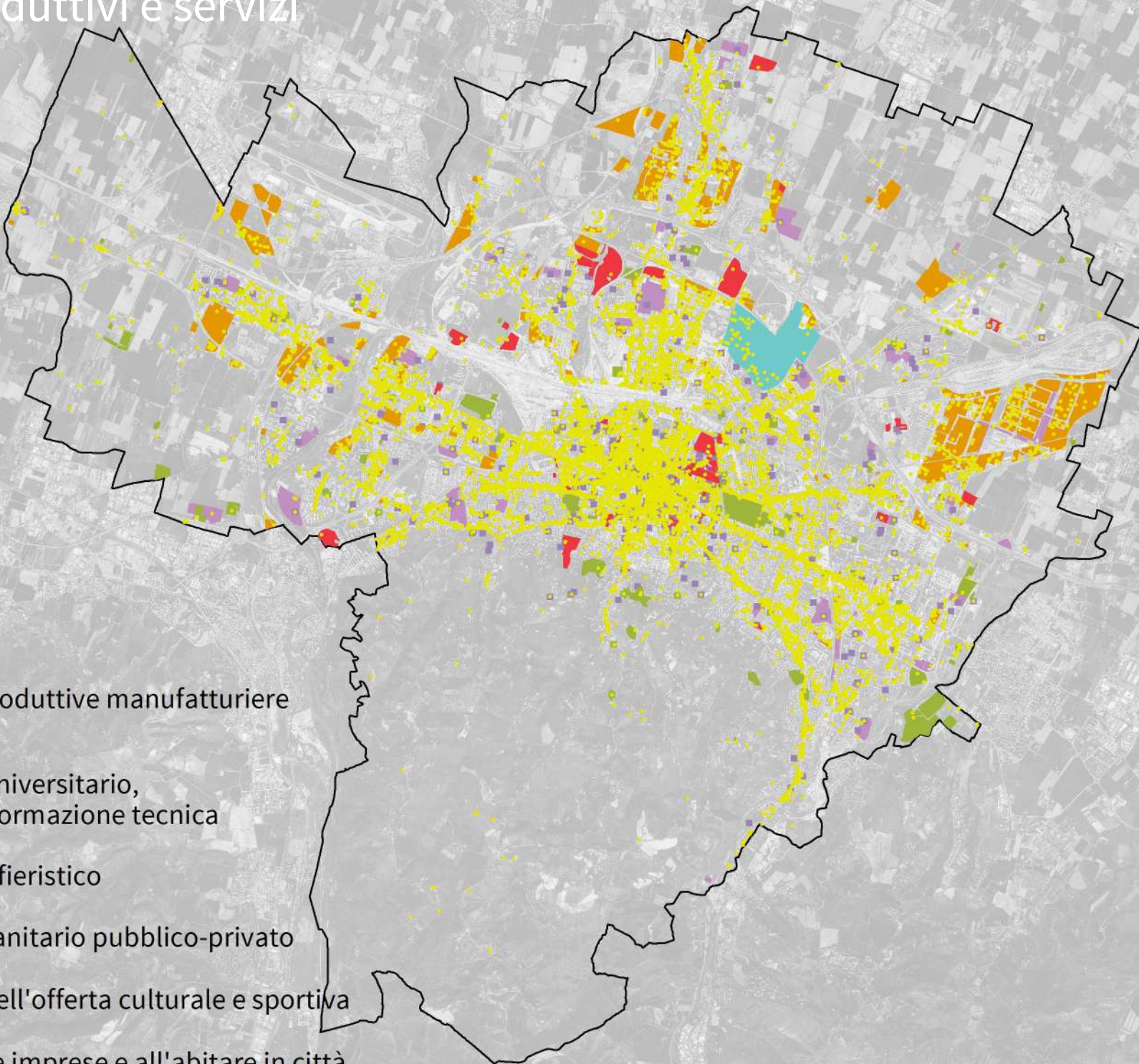
 sistema universitario,
ricerca e formazione tecnica







 quartiere fieristico

 sistema sanitario pubblico-privato

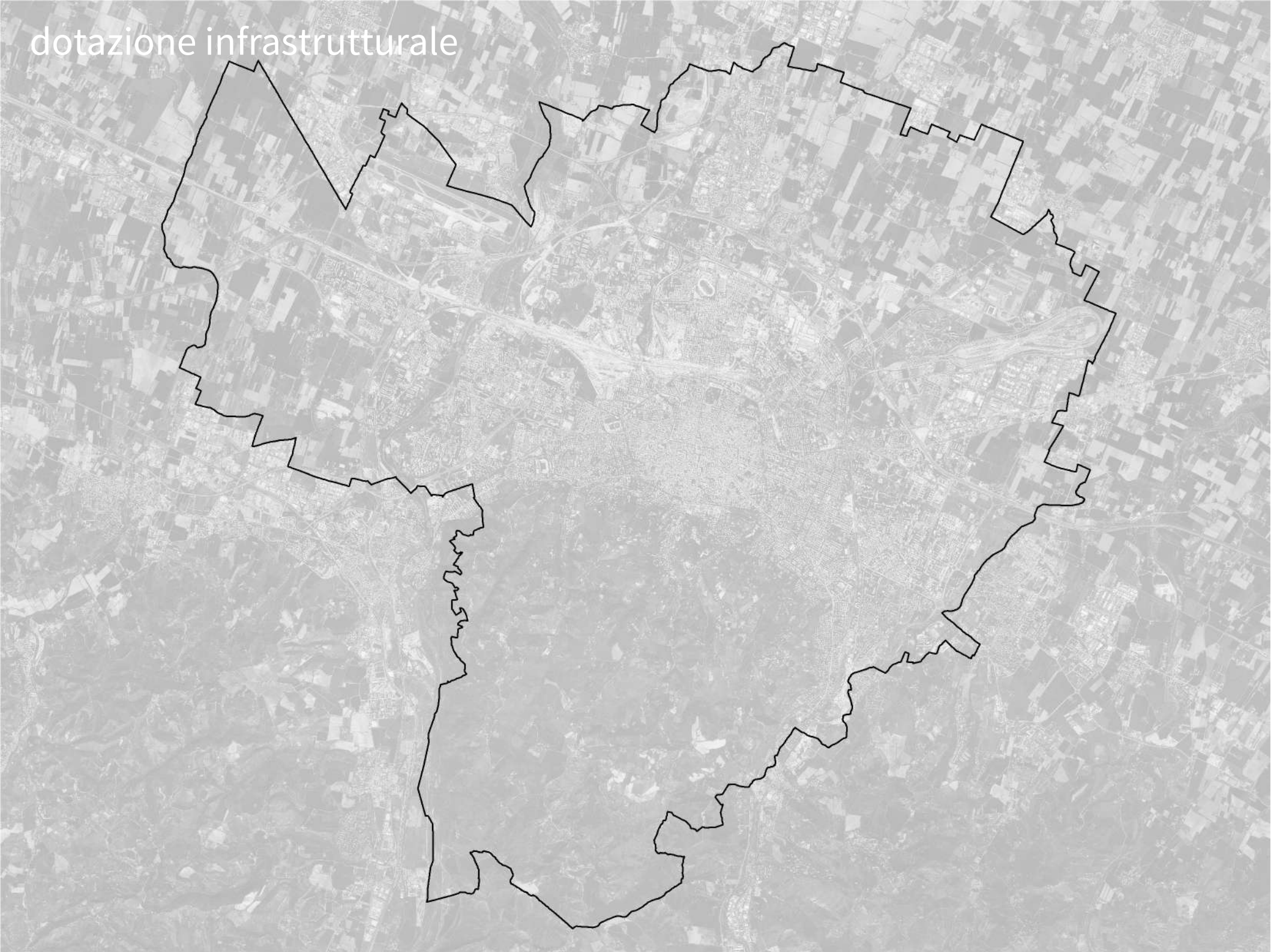
 sistema dell'offerta culturale e sportiva

poli produttivi e servizi




-  attività produttive manifatturiere
-  sistema universitario, ricerca e formazione tecnica
-  quartiere fieristico
-  sistema sanitario pubblico-privato
-  sistema dell'offerta culturale e sportiva
-  servizi alle imprese e all'abitare in città

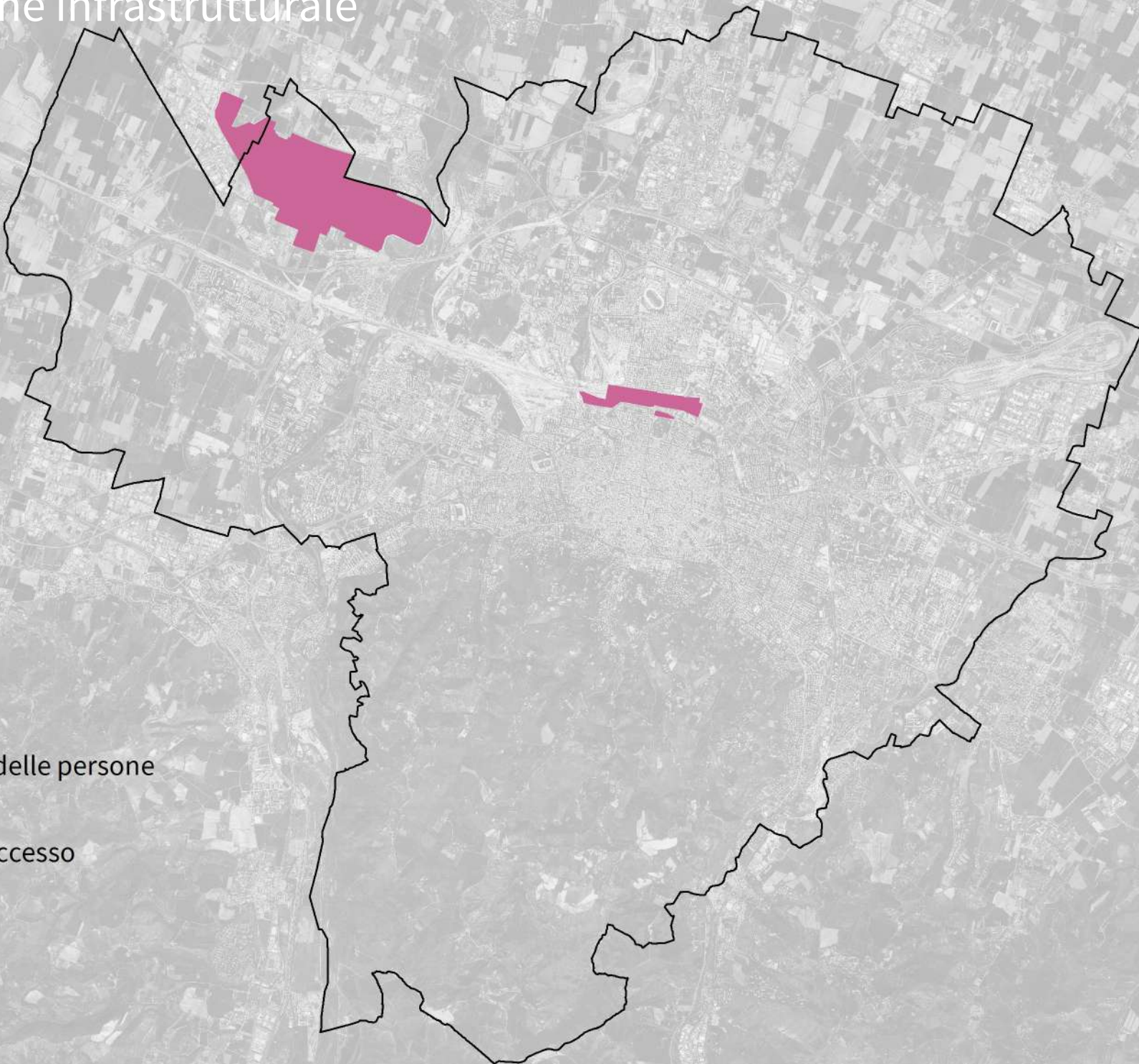
dotazione infrastrutturale



dotazione infrastrutturale

accessibilità delle persone

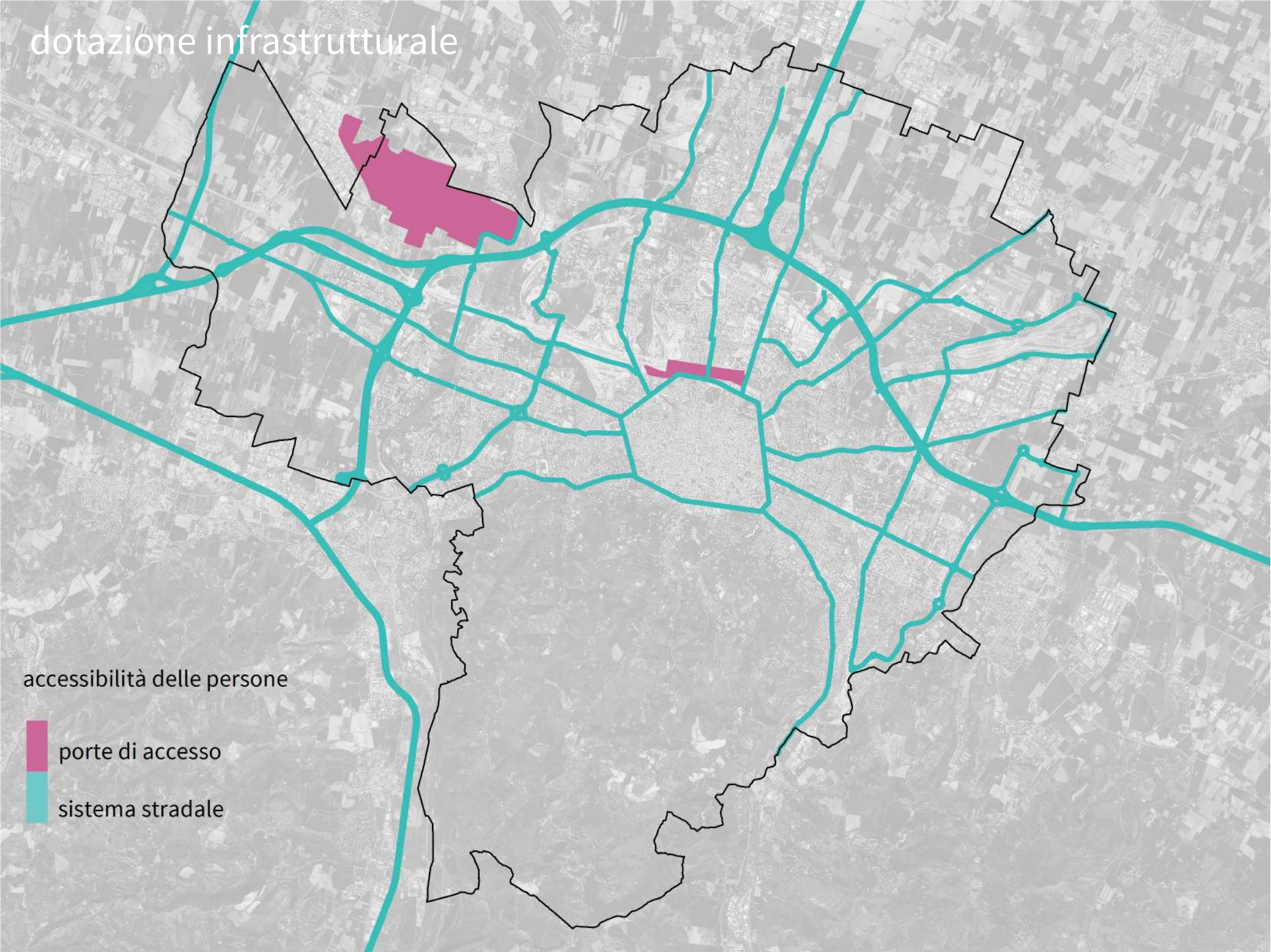
 porte di accesso



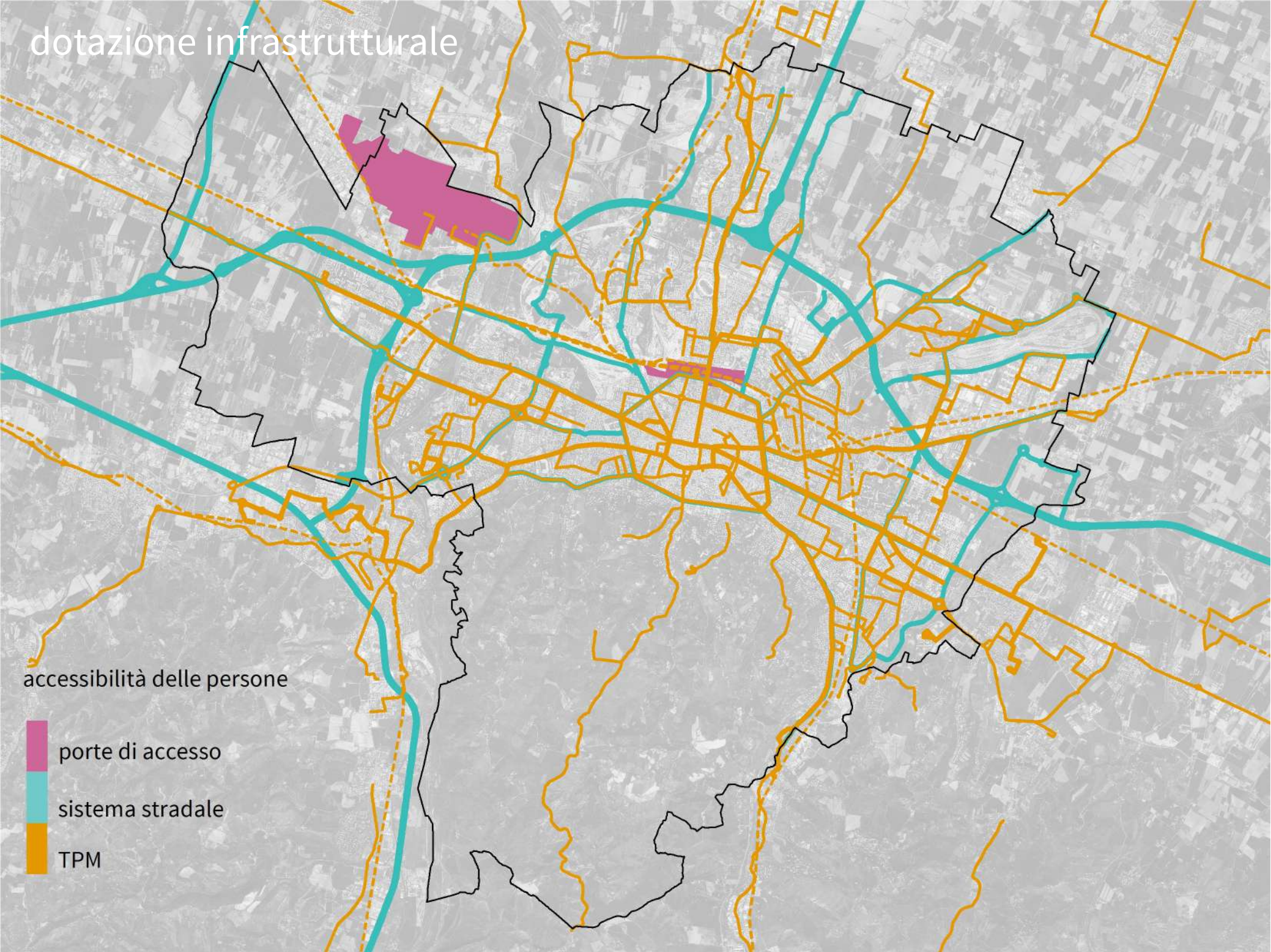
dotazione infrastrutturale

accessibilità delle persone

- porte di accesso
- sistema stradale



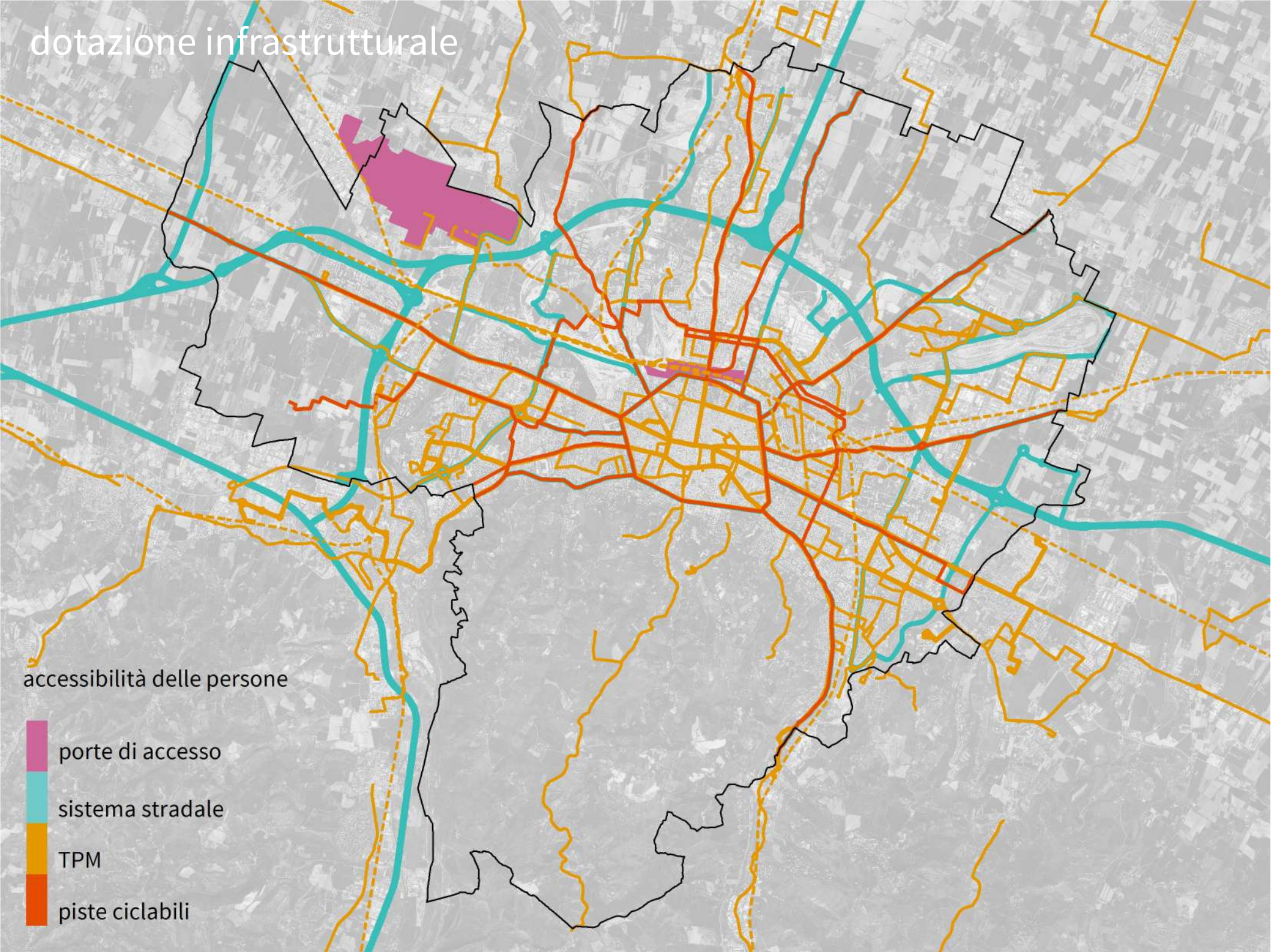
dotazione infrastrutturale



accessibilità delle persone

- porte di accesso
- sistema stradale
- TPM

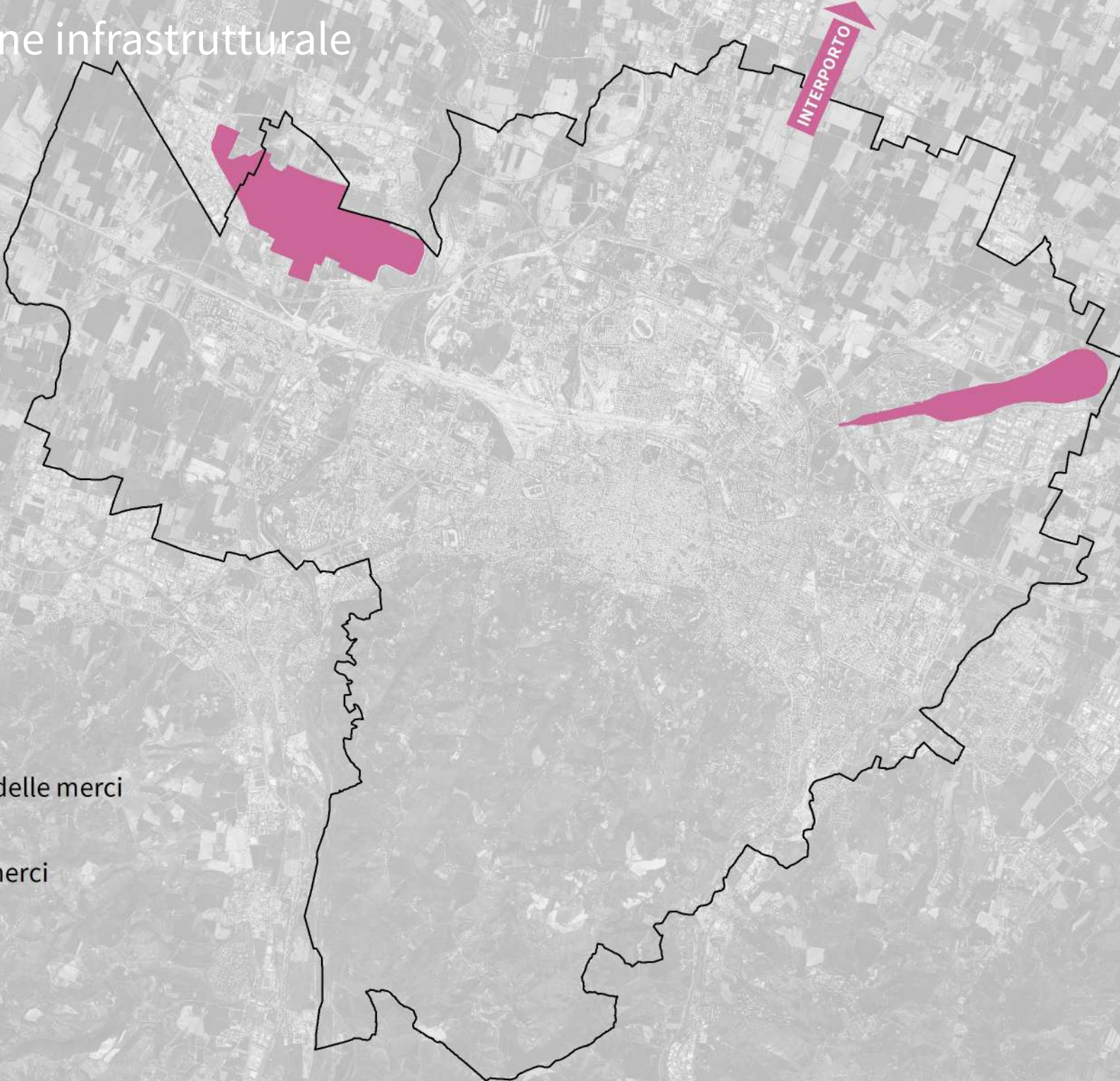
dotazione infrastrutturale




accessibilità delle persone

- porte di accesso
- sistema stradale
- TPM
- piste ciclabili

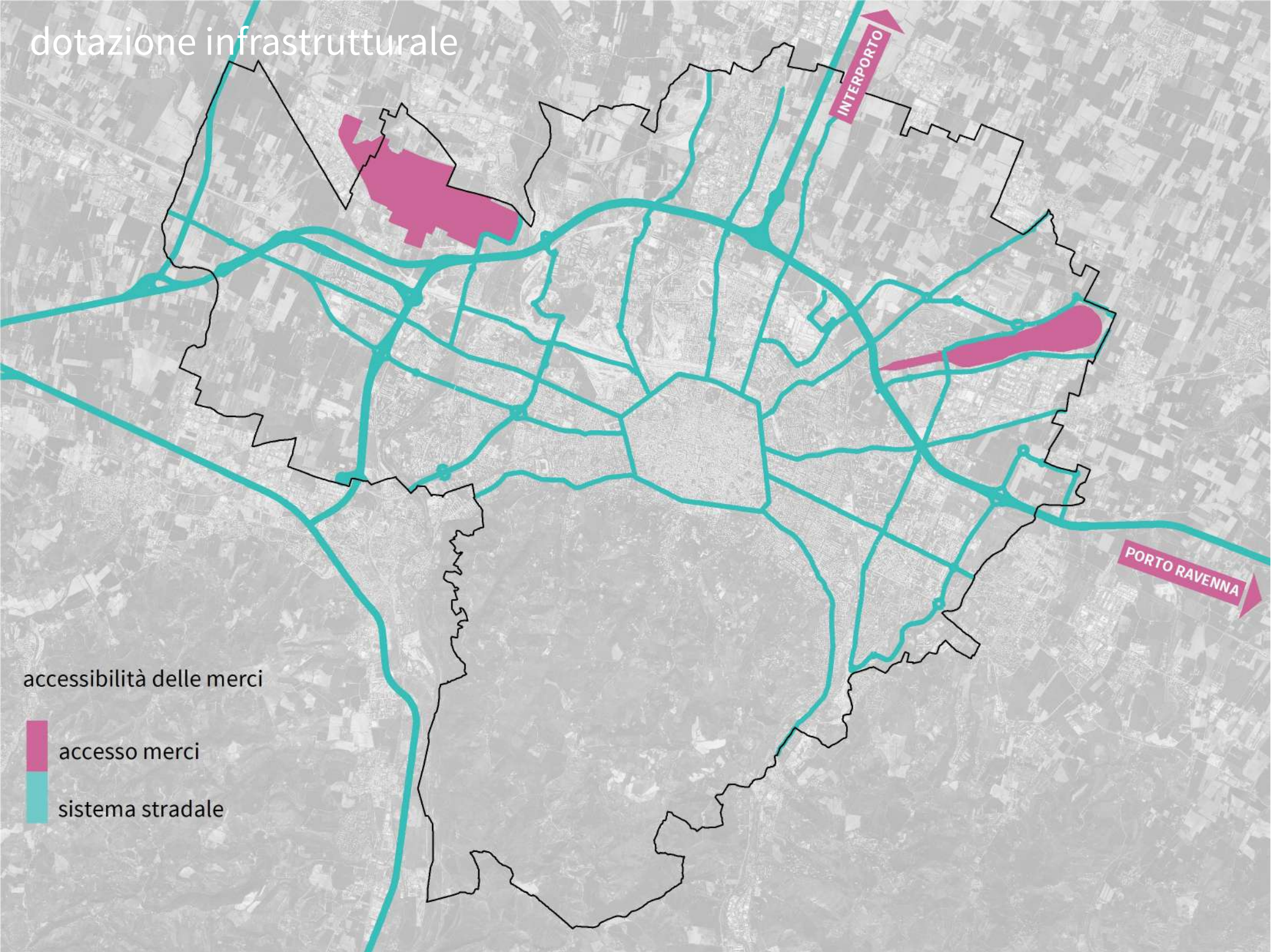
dotazione infrastrutturale



accessibilità delle merci

 accesso merci

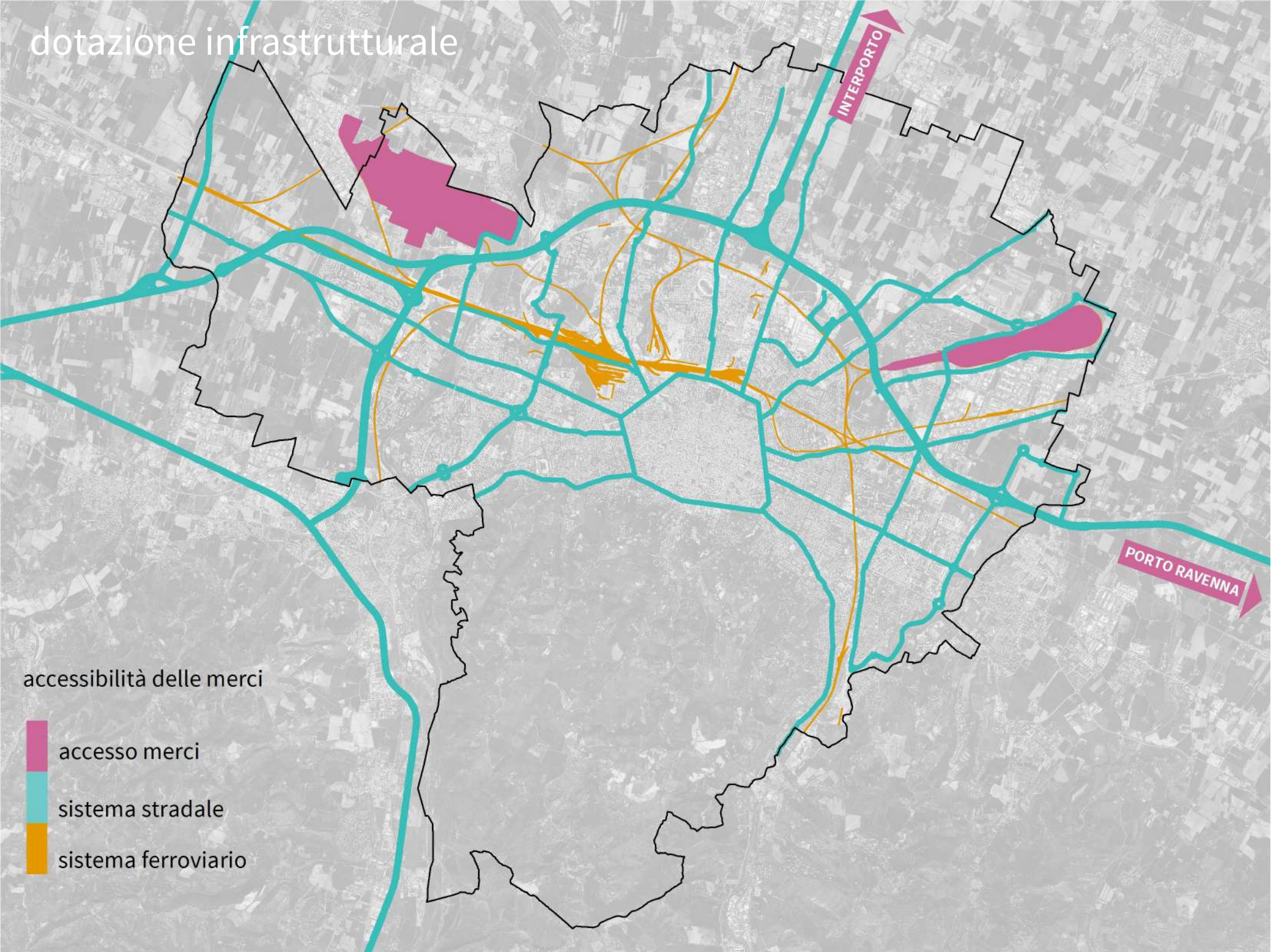
dotazione infrastrutturale



accessibilità delle merci

- accesso merci
- sistema stradale

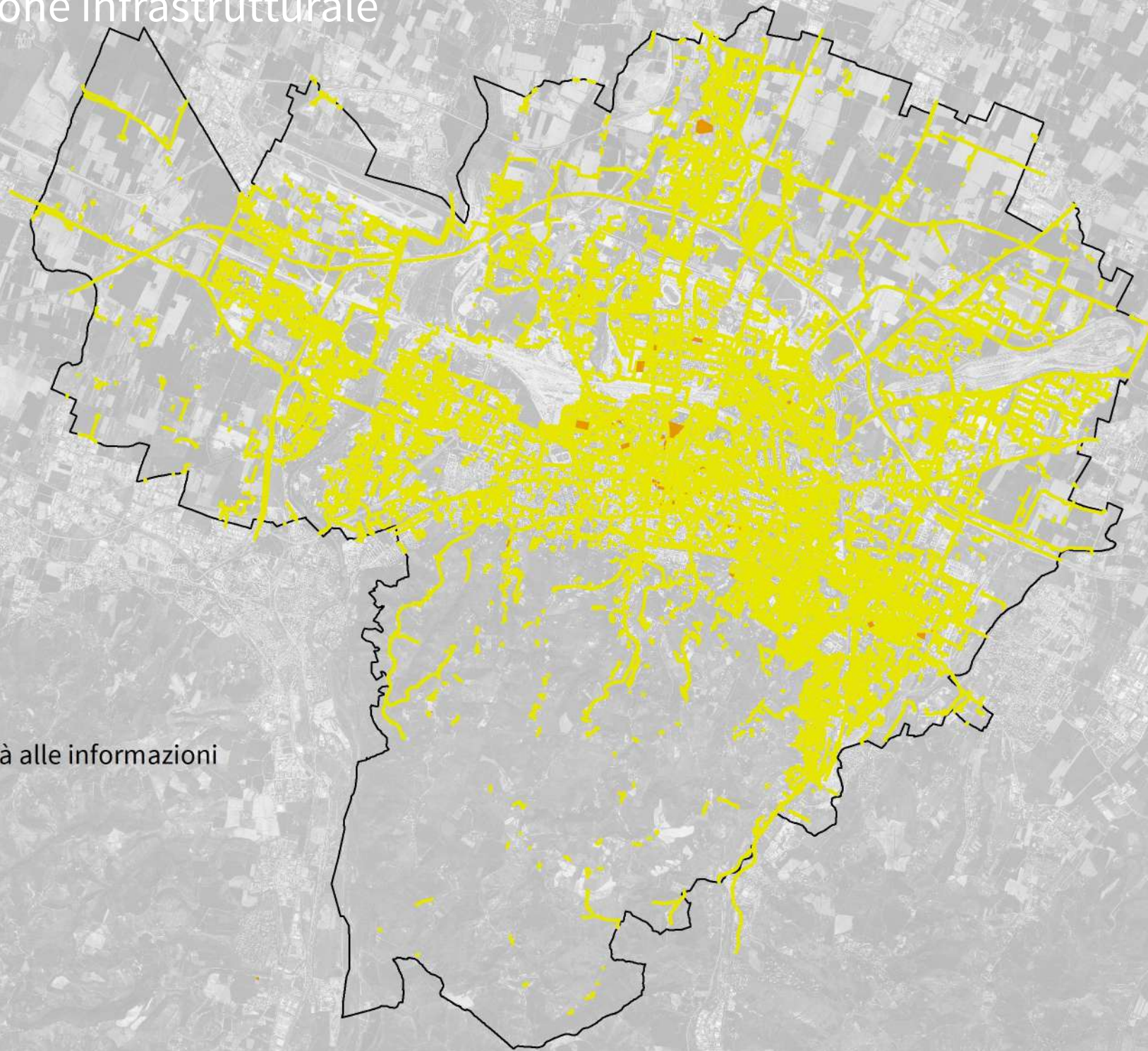
dotazione infrastrutturale



accessibilità delle merci

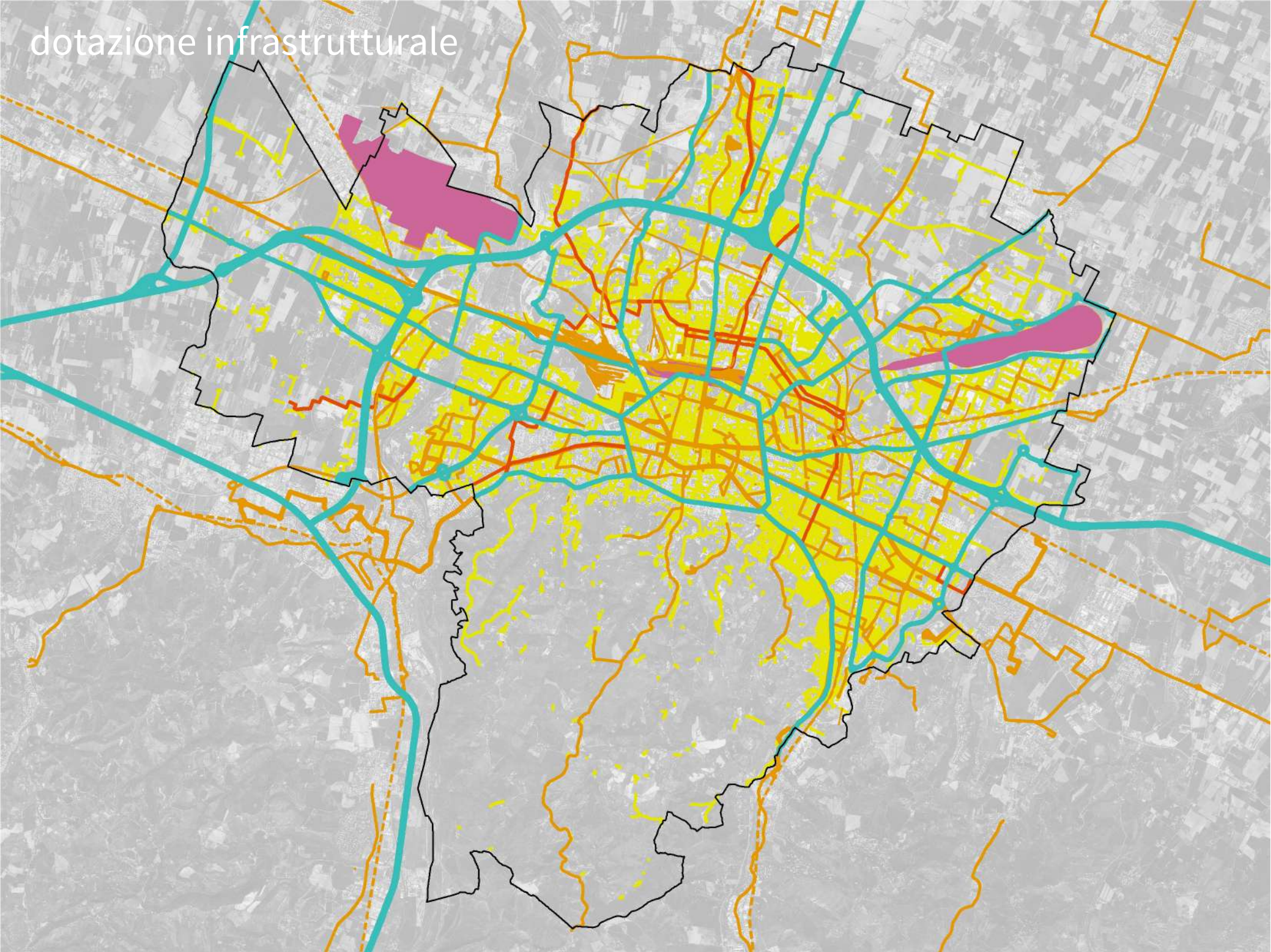
- accesso merci
- sistema stradale
- sistema ferroviario

dotazione infrastrutturale



accessibilità alle informazioni

dotazione infrastrutturale



L'azienda e l'attrattività della città

quali attività svolge la sua azienda e quale rapporto con il territorio?

quali punti di forza riconosce nella città in relazione al ruolo e alle attività dell'azienda?

Sinergie territoriali per una crescita sostenibile

quali ambiti di miglioramento della città per supportare ?
come la sua azienda può concorrere?

L'azienda e l'attrattività della città

quali attività svolge la sua azienda e quale rapporto con il territorio?

quali punti di forza riconosce nella città in relazione al ruolo e alle attività dell'azienda?

Sinergie territoriali per una crescita sostenibile

quali ambiti di miglioramento della città per supportare ?
come la sua azienda può concorrere?